



*Министерство образования и науки Российской Федерации  
Федеральное государственное бюджетное  
образовательное учреждение высшего образования  
"Национальный Исследовательский Московский Государственный Строительный Университет"  
Научно-исследовательский институт Строительных материалов и технологий*

*Утверждаю*

*Проректор*

*\_\_\_\_\_ / Пустовгар А.П. /*

## *СИСТЕМЫ ФАСАДНЫЕ ТЕПЛОИЗОЛЯЦИОННЫЕ КОМПОЗИЦИОННЫЕ С НАРУЖНЫМИ ШТУКАТУРНЫМИ СЛОЯМИ ОСНОВИТ МВ*

*Альбом технических решений.*

*Заведующий лабораторией НИИ СМиТ  
Младший научный сотрудник НИИ СМиТ*

*Пашкевич С.А.  
Гребенщиков Ф.А.*

*Москва, 2015*

## 1 ОБЩИЕ ПОЛОЖЕНИЯ

Системы фасадные теплоизоляционные композиционные с наружными штукатурными слоями ОСНОВИТ (далее по тексту – СФТК ОСНОВИТ) применяются при утеплении ограждающих конструкций зданий с наружной стороны и представляют собой совокупность клеевого, теплоизоляционного, армированного базового штукатурного и декоративно-защитного финишного слоев, устраиваемых в приведенной последовательности на заранее подготовленные поверхности наружных ограждающих конструкций зданий в процессе строительства, ремонта и реконструкции.

Проектирование СФТК ОСНОВИТ для каждого объекта строительства следует осуществлять в соответствии с требованиями настоящего Альбома технических решений, рекомендациями системодержателя – ООО «ПК СЕДРУС», и с учетом требований СП 50.13330, СП 23-101 и СП 131.13330.

## 2 НОРМАТИВНЫЕ ССЫЛКИ

ГОСТ 15588-2014 «Плиты пенополистирольные теплоизоляционные. Технические условия»

ГОСТ 32314-2012 «Изделия из минеральной ваты теплоизоляционные промышленного производства, применяемые в строительстве. Общие технические условия»

ГОСТ Р 55225-2012 «Сетки из стекловолокна фасадные армирующие щелочестойкие. Технические условия»

ГОСТ Р 53785-2010 «Системы фасадные теплоизоляционные композиционные с наружными штукатурными слоями. Классификация»

СП 23-101-2004 «Проектирование тепловой защиты зданий»

СП 50.13330.2012 «Тепловая защита зданий. Актуализированная редакция СНиП 23-02-2003»

СП 131.13330.2012 «Строительная климатология. Актуализированная редакция СНиП 23-01-99\*»

## 3 КЛАССИФИКАЦИЯ СФТК ОСНОВИТ

В соответствии с ГОСТ Р 53785 СФТК ОСНОВИТ классифицируется по виду применяемого материала теплоизоляционного слоя:

– **ОСНОВИТ МВ** – система с теплоизоляционным слоем из минераловатных плит.

– **ОСНОВИТ ППС** – система с теплоизоляционным слоем из пенополистирольных плит

Изм.	Кол.уч	Лист	№ док.	Подп.	Дата			
Разраб.							Лист	Листов
							1	53
Н. контр.						Описание систем ОСНОВИТ		

#### 4 СИСТЕМНЫЕ МАТЕРИАЛЫ

СФТК ОСНОВИТ комплектуются системными материалами в соответствии с перечнем, указанным в таблице 1.

Материалы теплоизоляционного слоя, изделия для дополнительного механического крепления материала теплоизоляционного слоя к основанию (анкера с тарельчатым дюбелем), фасадная армирующая щелочестойкая сетка из стекловолокна, а также профили различного назначения для устройства СФТК ОСНОВИТ ППС и СФТК ОСНОВИТ МВ назначаются индивидуально для каждого объекта строительства и в соответствии с рекомендациями системодержателя – ООО «ПК СЕДРУС».

Таблица 1. Спецификация системных материалов СФТК ОСНОВИТ

Торговое наименование материала ОСНОВИТ	Клеевые составы	Базовые штукатур-е составы	Декорат-е штукатур-е составы	Выравни-вающие (шпакл-е) составы	Окрасоч-ные составы	Грунтовоч-ные составы
КАВЕРПЛИКС АС117	+					
КАВЕРПЛИКС ТС117	+	+				
КАВЕРПЛИКС ТС117 F	+	+				
КАВЕРПЛИКС РС 117 W		+				
КАВЕРПЛИКС РС 117 H		+				
ЭКСТЕРВЭЛЛ			+			
Краска эгализационная					+	
БАЗСИЛК Т-30 белая				+		
БАЗСИЛК Т-30 серая				+		
ГРЕЙСИЛК Т-31				+		
БЕЛСИЛК Т-32				+		
ЭКСТЕРКОНТ LP54 W						+
УНКОНТ СТАНДАРТ LP51						+
ГРАНИПЛИКС АС14	+					
МАКСИПЛИКС АС16 E	+					
МАКСИПЛИКС АС16	+					
БЕЛПЛИКС АС17 W	+					

Описание систем ОСНОВИТ						Лист
Изм.	Кол.уч	Лист	№ док.	Подп.	Дата	2

#### 4.1 Материалы для устройства клеевого слоя:

-Клеевой состав ОСНОВИТ КАВЕРПЛИКС АС 117 – предназначен для монтажа пенополистирольных и минераловатных плит.

-Базовый штукатурный состав ОСНОВИТ КАВЕРПЛИКС ТС 117 – предназначен для создания армированного базового штукатурного слоя. Может использоваться для монтажа пенополистирольных и минераловатных плит.

-Базовый штукатурный состав ОСНОВИТ КАВЕРПЛИКС ТС 117 F – предназначен для создания армированного базового штукатурного слоя. Может использоваться для монтажа пенополистирольных и минераловатных плит. Рекомендуется для применения при температуре окружающего воздуха от -10 до +10°C.

4.1.1 Физико-механические показатели материалов ОСНОВИТ для устройства клеевого слоя приведены в таблице 2.

Таблица 2.

Наименование показателя, единица измерения	ОСНОВИТ КАВЕРПЛИКС АС117	ОСНОВИТ КАВЕРПЛИКС ТС117	ОСНОВИТ КАВЕРПЛИКС ТС117 F
Предел прочности сцепления с бетонным основанием, МПа, не менее	0,8	0,8	0,8
Предел прочности сцепления с утеплителем (пенополистирол), МПа, не менее	0,12	0,12	0,12
Предел прочности сцепления с утеплителем (минеральная вата), МПа, не менее	Не менее 0,035	Не менее 0,035	Не менее 0,035
Предел прочности при сжатии, МПа, не менее	10	10	10
Предел прочности на растяжение при изгибе, МПа, не менее	4	4	4
Водопоглощение, % по массе, не более	15	15	15
Паропроницаемость, мг/м · ч · Па, не менее	0,15	0,15	0,15
Морозостойкость, F	75	75	75
Деформация усадки, %, не более	0,12	0,12	0,12

#### 4.2 Материалы для устройства теплоизоляционного слоя:

-Минераловатные плиты из каменной ваты или стекловаты по ГОСТ 32314;

-Плиты пенополистирольные по ГОСТ 15588.

						Описание систем ОСНОВИТ	Лист
Изм.	Кол.уч	Лист	№ док.	Подп.	Дата		3

4.2.1 С целью восприятия и для передачи на основание воздействующих на СФТК ОСНОВИТ внутренних и внешних нагрузок и усилий системный теплоизоляционный слой комплектуется анкерами с тарельчатым дюбелем. Тип и минимальное количество анкеров с тарельчатым дюбелем определяется индивидуально для каждого конкретного объекта строительства и подлежит обязательному согласованию с системодержателем – ООО «ПК СЕДРУС».

4.3 Материалы для устройства армированного базового штукатурного слоя:

- Фасадная армирующая щелочестойкая сетка из стекловолокна по ГОСТ Р 55225

- Базовый штукатурный состав ОСНОВИТ КАВЕРПЛИКС ТС 117 – предназначен для создания армированного базового штукатурного слоя. Может использоваться для монтажа пенополистирольных и минераловатных плит.

- Базовый штукатурный состав ОСНОВИТ КАВЕРПЛИКС ТС 117 F – предназначен для создания армированного базового штукатурного слоя. Может использоваться для монтажа пенополистирольных и минераловатных плит. Рекомендуется для применения при температуре окружающего воздуха от -10 до +10°С.

- Базовый штукатурный состав ОСНОВИТ КАВЕРПЛИКС РС 117 W – предназначен для создания армированного базового штукатурного слоя. Высокопрочный базовый штукатурный состав ОСНОВИТ КАВЕРПЛИКС РС 117 Н.

4.3.1 Физико-механические показатели материалов ОСНОВИТ для устройства армированного базового штукатурного слоя приведены в таблице 3.

Таблица 3.

Наименование показателя, единица измерения	ОСНОВИТ КАВЕРПЛИКС ТС117	ОСНОВИТ КАВЕРПЛИКС ТС117 F	ОСНОВИТ КАВЕРПЛИКС РС 117 W	ОСНОВИТ КАВЕРПЛИКС РС 117 Н
Цвет	серый	серый	белый	серый
Предел прочности сцепления с бетонным основанием, МПа, не менее	0,8	0,8	0,8	1,0
Предел прочности сцепления с утеплителем (пенополистирол), МПа, не менее	0,12	0,12	0,12	0,12
Предел прочности сцепления с утеплителем (минеральная вата), МПа, не менее	0,35	0,35	0,35	0,05
Предел прочности при сжатии, МПа, не менее	10	10	10	13
Предел прочности на растяжение при изгибе, МПа, не менее	4	4	4	6
Водопоглощение, % по массе, не более	15	15	15	15
Паропроницаемость, мг/м · ч · Па, не менее	0,15	0,15	0,15	0,15
Морозостойкость, F	75	75	75	75
Деформация усадки, %, не более	0,12	0,12	0,12	0,12
Условия применения	От +5°С до 30°С	От -10°С до 10°С	От +5°С до 30°С	От +5°С до 30°С

						Описание систем ОСНОВИТ	Лист
							4
Изм.	Кол.уч	Лист	№ док.	Подп.	Дата		

4.4 *Материалы для устройства декоративно-защитного финишного слоя.*

4.4.1 *Выравнивающие шпаклевочные составы:*

- Шпаклевка фасадная белая ОСНОВИТ БАЗСИЛК Т-30
- Шпаклевка фасадная серая ОСНОВИТ БАЗСИЛК Т-30
- Шпаклевка цементная финишная серая ГРЕЙСИЛК Т-31
- Шпаклевка цементная финишная белая БЕЛСИЛК Т-32

4.4.2 *Декоративный штукатурный состав ОСНОВИТ ЭКСТЕРВЭЛЛ. Физико-механические показатели декоративного штукатурного состава ОСНОВИТ ЭКСТЕРВЭЛЛ приведены в таблице 4.*

Таблица 4.

<i>Наименование показателя, единица измерения</i>	<i>ОСНОВИТ ЭКСТЕРВЭЛЛ</i>
<i>Предел прочности сцепления с бетонным основанием, МПа, не менее</i>	<i>0,65</i>
<i>Предел прочности при сжатии, МПа, не менее</i>	<i>6,5</i>
<i>Предел прочности на растяжение при изгибе, МПа, не менее</i>	<i>3</i>
<i>Водопоглощение, % по массе, не более</i>	<i>12</i>
<i>Паропроницаемость, мг/м · ч · Па, не менее</i>	<i>0,1</i>
<i>Морозостойкость, F</i>	<i>50</i>
<i>Деформация усадки, %, не более</i>	<i>0,08</i>

4.4.3 *Окрасочный состав*

- Краска эгализационная ОСНОВИТ - предназначена для нанесения на поверхность декоративно-защитного финишного слоя с целью придания ему дополнительной цветовой гаммы и защитных свойств.

4.4.4 *Материалы для устройства декоративно-защитного финишного слоя из штучных материалов:*

- Клеевой состав ОСНОВИТ ГРАНИПЛИКС АС 14 - предназначен для монтажа тяжелых плит из керамогранита, натурального камня и керамики (максимальный вес приклеиваемого материала до 800 г на 100 см<sup>2</sup> приклеиваемой плиты).
- Высокоэластичный клеевой состав ОСНОВИТ МАКСИПЛИКС АС 16 Е - предназначен для монтажа плит из мрамора и гранита, натурального и искусственного камня. Рекомендован для работы по сложным и подвергающимся деформациям в ходе эксплуатации основаниям.
- Клеевой состав ОСНОВИТ МАКСИПЛИКС АС 16 - предназначен для монтажа плит всех размеров, форм, начиная от обычной мозаики и заканчивая крупноформатными вариантами. Устойчив к интенсивным нагрузкам, воздействию воды и перепадам температуры.
- Клеевой состав белый ОСНОВИТ БЕЛПЛИКС АС 17 W - рекомендован для монтажа цветной, прозрачной и полупрозрачной, стеклянной мозаики или плитки, а также изделий из светлого натурального / искусственного камня.

4.4.5 Физико-механические показатели материалов ОСНОВИТ для устройства декоративно-защитного финишного слоя из штучных материалов приведены в таблице 5.

Таблица 5.

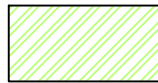
Наименование показателя, единица измерения	ОСНОВИТ ГРАНИТПЛИКС АС14	ОСНОВИТ МАКСИПЛИКС АС16Е	ОСНОВИТ МАКСИПЛИКС АС16	ОСНОВИТ БЕЛПЛИКС АС17 W
Предел прочности сцепления с бетонным основанием, МПа, не менее	1,0	1,5	1,5	1,5
Предел прочности на сжатие, МПа, не менее	10	10	10	10
Предел прочности на растяжение при изгибе, МПа, не менее	3	3	3	3
Водопоглощение, % по массе, не более	15	15	15	15
Паропроницаемость, мг/м · ч · Па, не менее	0,15	0,15	0,15	0,15
Морозостойкость, F	50	50	50	50
Деформация усадки, %, не более	0,2	0,2	0,2	0,2

#### 4.5 Грунтовочные составы:

- Грунтовочный состав универсальный ОСНОВИТ УНКОНТ СТАНДАРТ LP51 - предназначен для предварительной обработки и обеспыливания оснований из бетона, пенобетона, газосиликата, штукатурного слоя. Рекомендован к применению для подготовки поверхности под последующее нанесение штукатурных слоев СФТК.

- Грунтовочный состав белый кварцевый ОСНОВИТ ЭКСТЕРКОНТ LP54 W - предназначен для предварительной обработки и обеспыливания штукатурного слоя. Применяется для подготовки поверхности основания под последующее нанесение декоративного штукатурного состава ОСНОВИТ ЭКСТЕРВЭЛЛ.

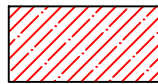
						Описание систем ОСНОВИТ	Лист
Изм.	Кол.уч	Лист	№ док.	Подп.	Дата		6



*Перекрытие или кровля*



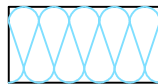
*Основание*



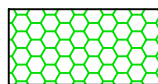
*Цементно-песчаная стяжка*



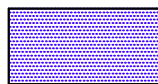
*Клеевой состав*



*Минераловатная плита*



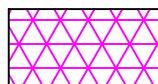
*Экструдированный пенополистирол*



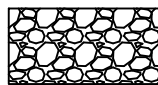
*Декоративная штукатурка*



*Гидроизоляционный слой*



*Уплотнительная лента*



*Песок*



*Деревянное (деревосодержащее) основание*



*Керамическая (клинкерная) плитка*

<i>Изм.</i>	<i>Кол.уч</i>	<i>Лист</i>	<i>№ док.</i>	<i>Подп.</i>	<i>Дата</i>

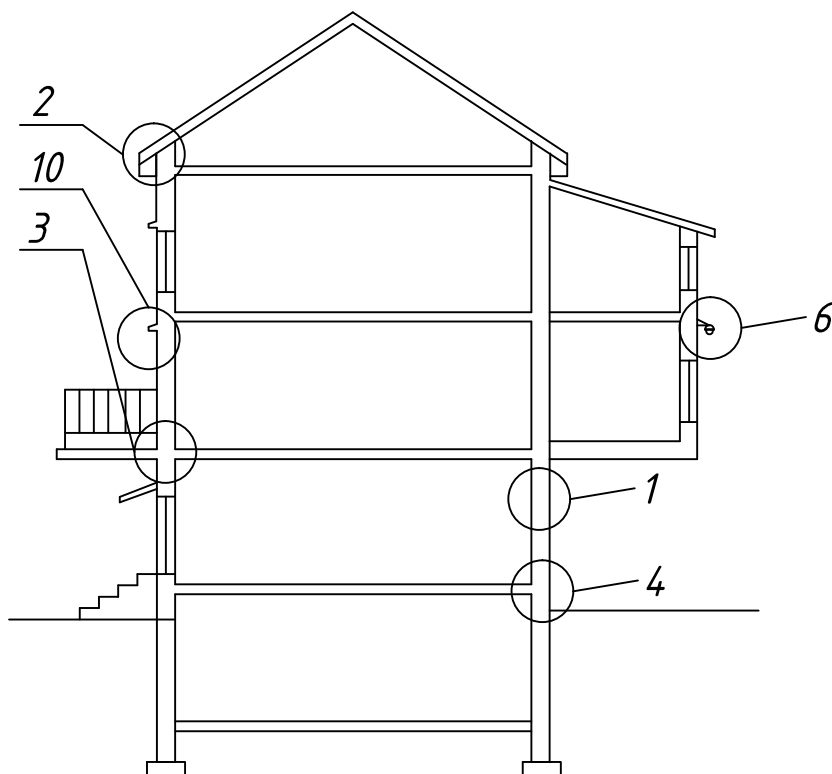
*Условные обозначения*

*Лист*

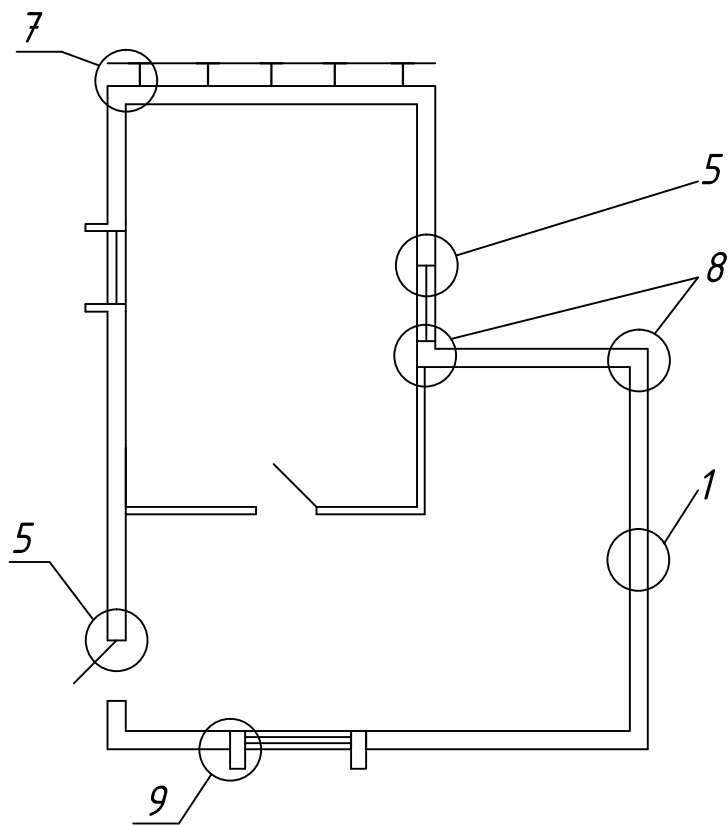
*7*



## Схематический разрез типового дома



## Схематический план типового дома



### Описание разделов

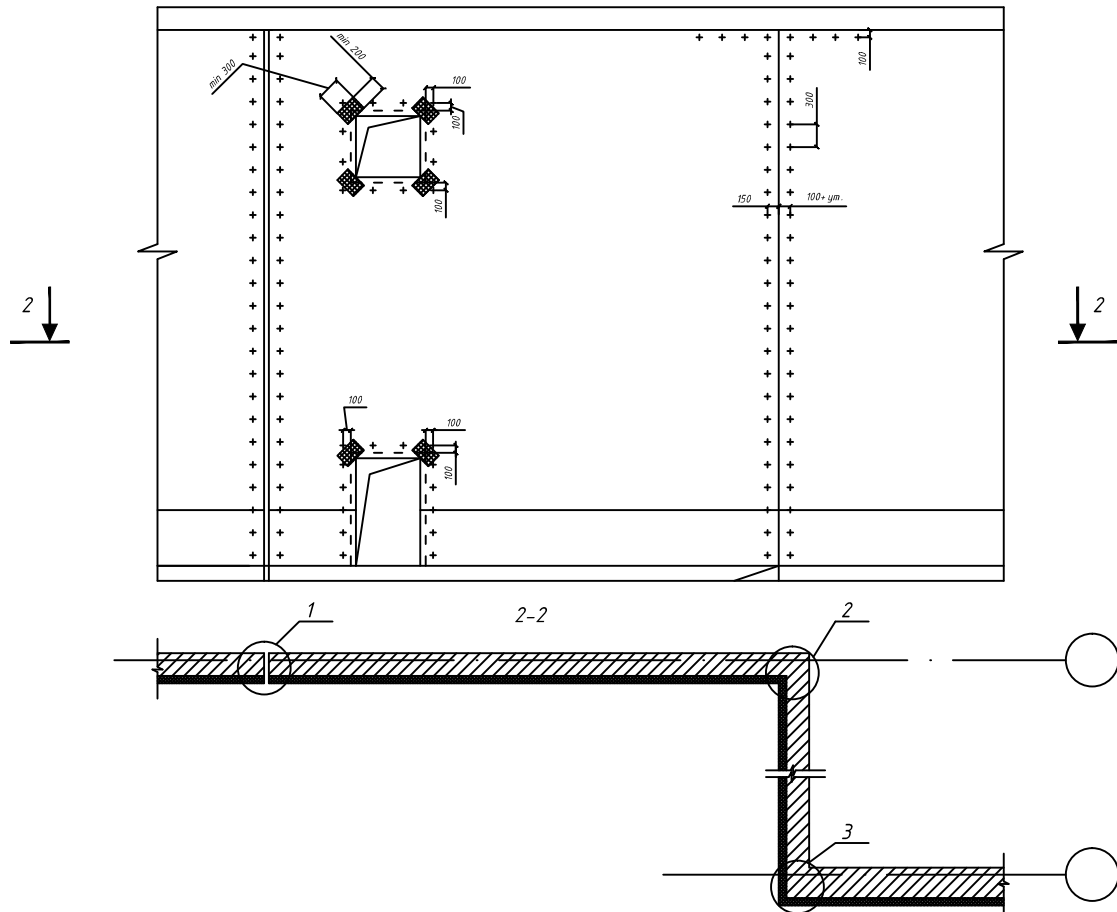
1. Монтаж системы на гладь стены (лист 10)
2. Примыкание системы к кровле (лист 11...15)
3. Примыкание системы к основанию балкона (лист 16;17)
4. Примыкание системы к цоколю (лист 18...22)
5. Примыкание системы к окнам и дверям (лист 23...31)
6. Примыкание системы к внешним элементам и конструкциям (лист 32...34)
7. Примыкание системы к конструкциям вентилируемого фасада (лист 37...41)
8. Установка системы на наружных и внутренних углах (лист 42;43;45)
9. Установка деформационных элементов (лист 46;47)
10. Установка декоративных элементов (лист 48...52)

Схема расположения основных узлов на фасаде здания

Лист

8

Изм.	Кол.уч	Лист	№ док.	Подп.	Дата



Спецификация

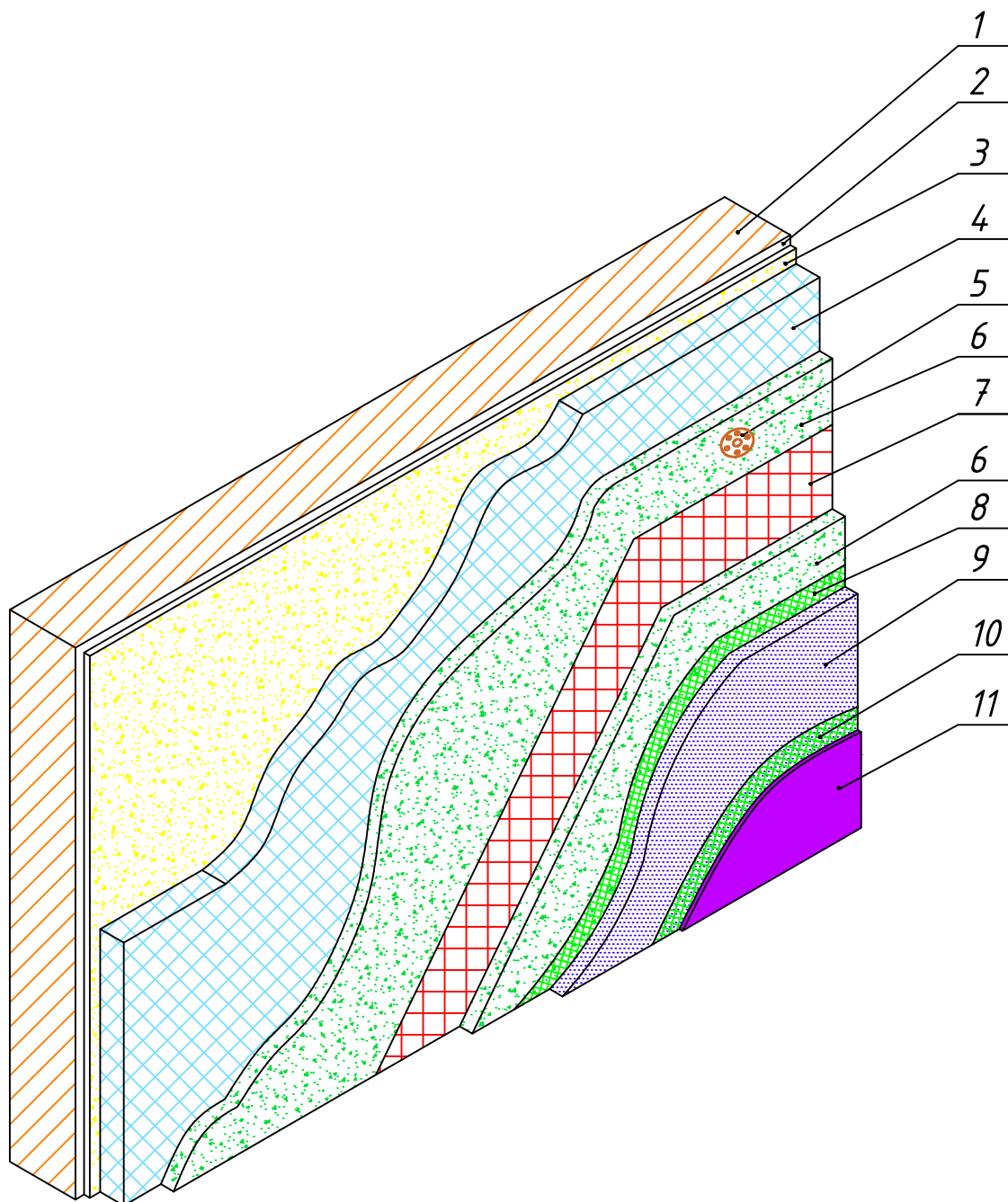
Номер узла	Название
1	Установка деформационного профиля (лист 46)
2	Установка системы на внешнем углу здания (лист 43;45)
3	Установка системы на внутреннем углу здания (лист 42)

Изм.	Кол.уч	Лист	№ док.	Подп.	Дата
------	--------	------	--------	-------	------

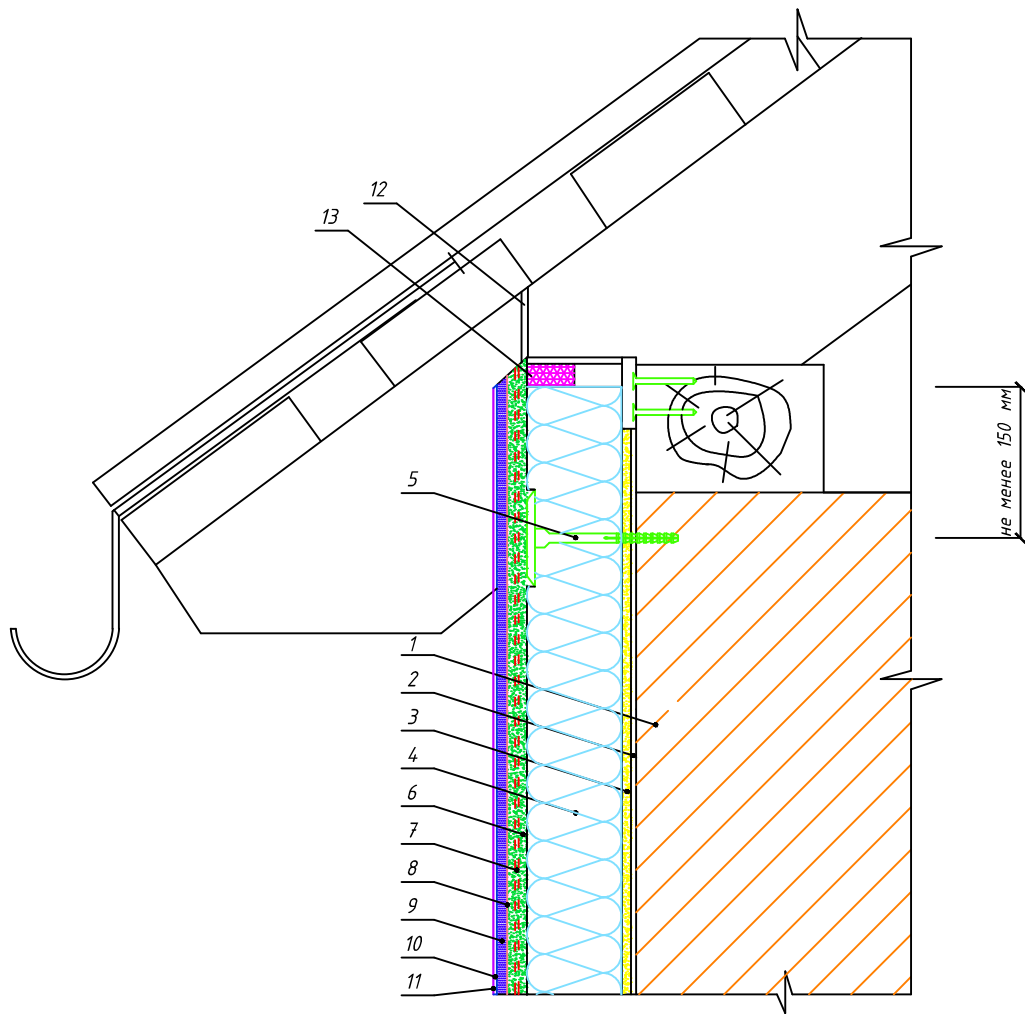
Схема крепления дюбелей в углах, у температурных швов и у проемов

Лист

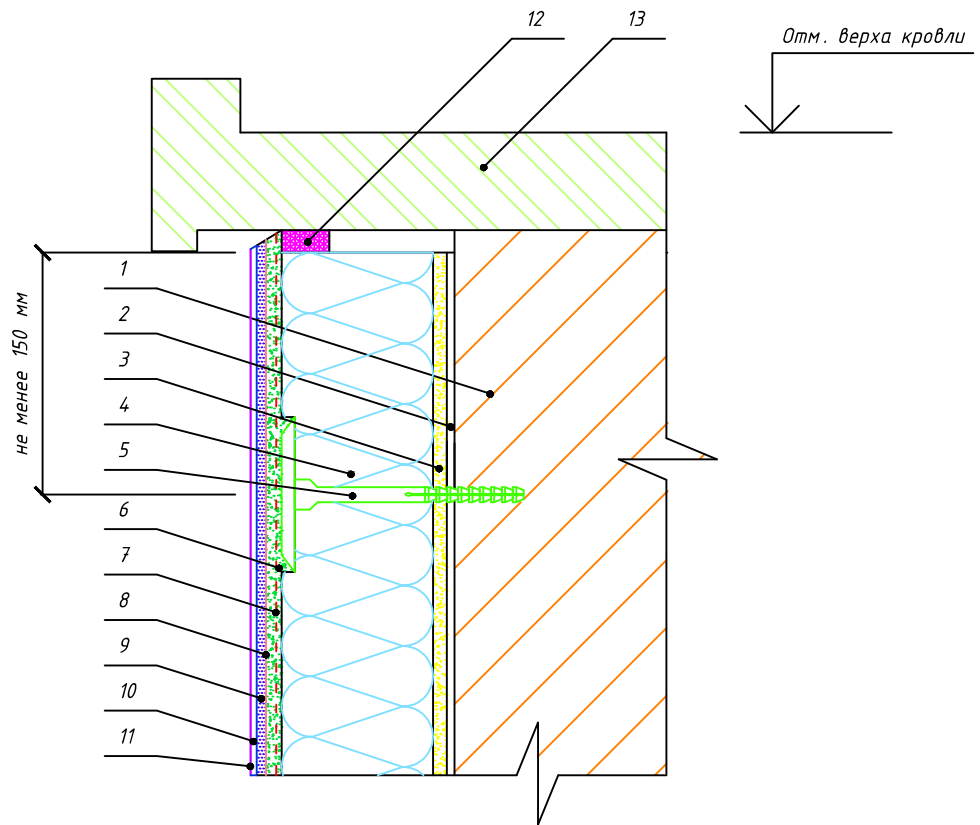
9



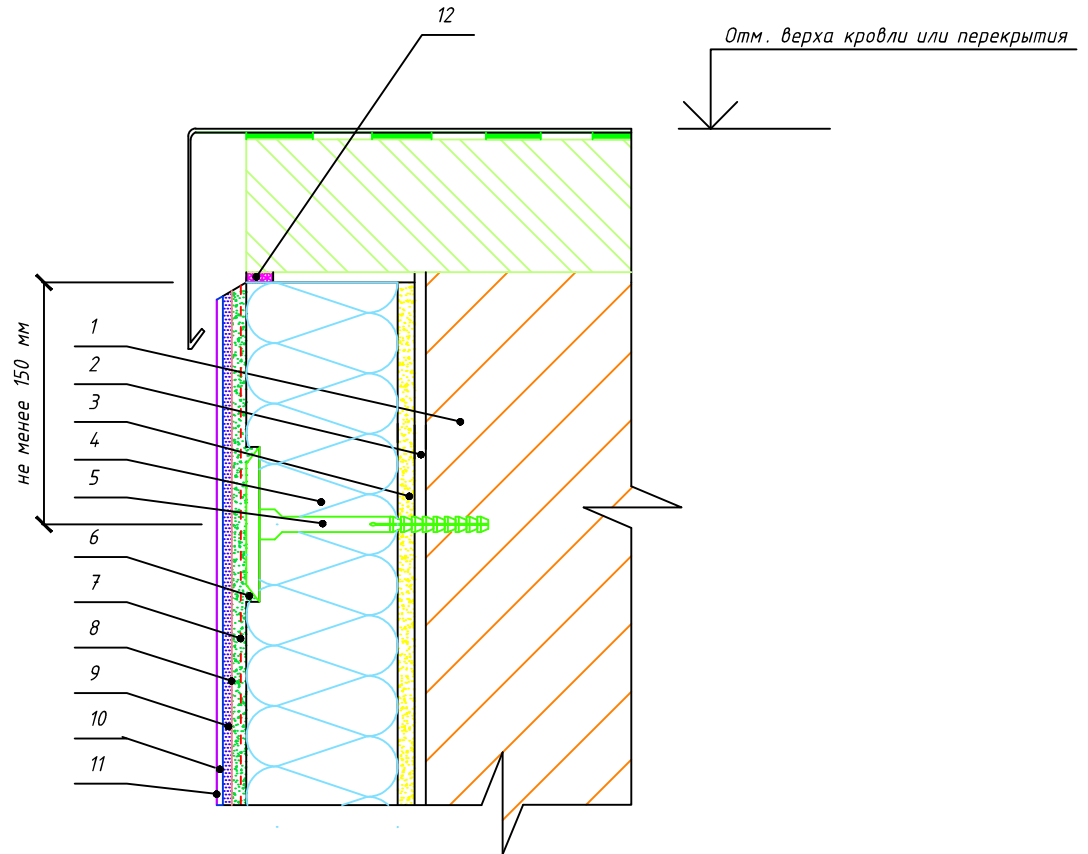
Спецификация		6. Штукатурно-клеевая смесь Основит Каверпликс ТС 117 (базовый армирующий слой)					
1. Основание		7. Щелочестойкая стеклосетка					
2. Грунт универсальный Основит Унконт Стандарт LP51		8. Белый кварцевый грунт Основит Экстерконт LP54 W					
3. Штукатурно-клеевая смесь Основит Каверпликс АС 117 (клеевой слой)		9. Декоративная штукатурка Основит Экстервэлл					
4. Утеплитель (Минеральная вата)		10. Грунт универсальный Основит Унконт Стандарт LP51					
5. Тарельчатый дюбель		11. Краска эгализационная Основит					
Изм.	Кол.уч	Лист	№ док.	Подп.	Дата	Монтажная схема	Лист
							10



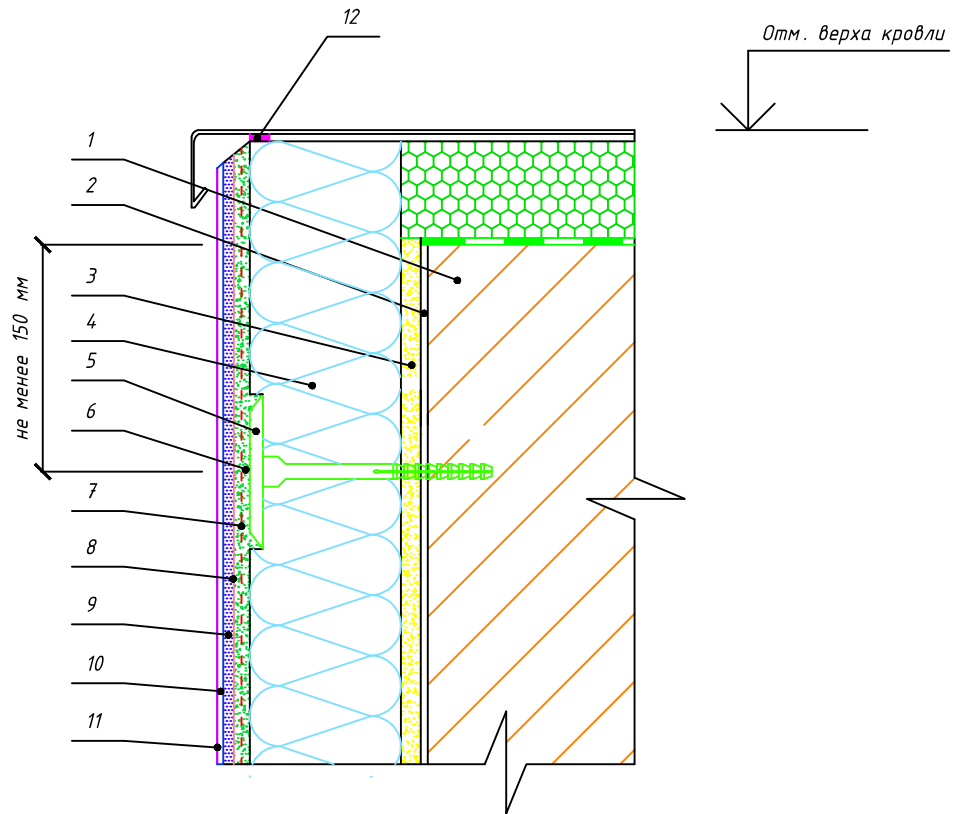
Спецификация		7. Щелочестойкая стеклосетка				
1. Основание		8. Белый кварцевый грунт Основит Экстерконт LP54 W				
2. Грунт универсальный Основит Унконт Стандарт LP51		9. Декоративная штукатурка Основит Экстервэлл				
3. Штукатурно-клеевая смесь Основит Каверпликс АС 117 (клеевой слой)		10. Грунт универсальный Основит Унконт Стандарт LP51				
4. Утеплитель (Минеральная вата)		11. Краска эгализационная Основит				
5. Тарельчатый дюбель		12. Вентилируемый зазор				
6. Штукатурно-клеевая смесь Основит Каверпликс ТС 117 (базовый армирующий слой)		13. Уплотнительная лента				
		Примыкание системы к кровле				
Изм.	Кол.уч	Лист	№ док.	Подп.	Дата	Лист 11



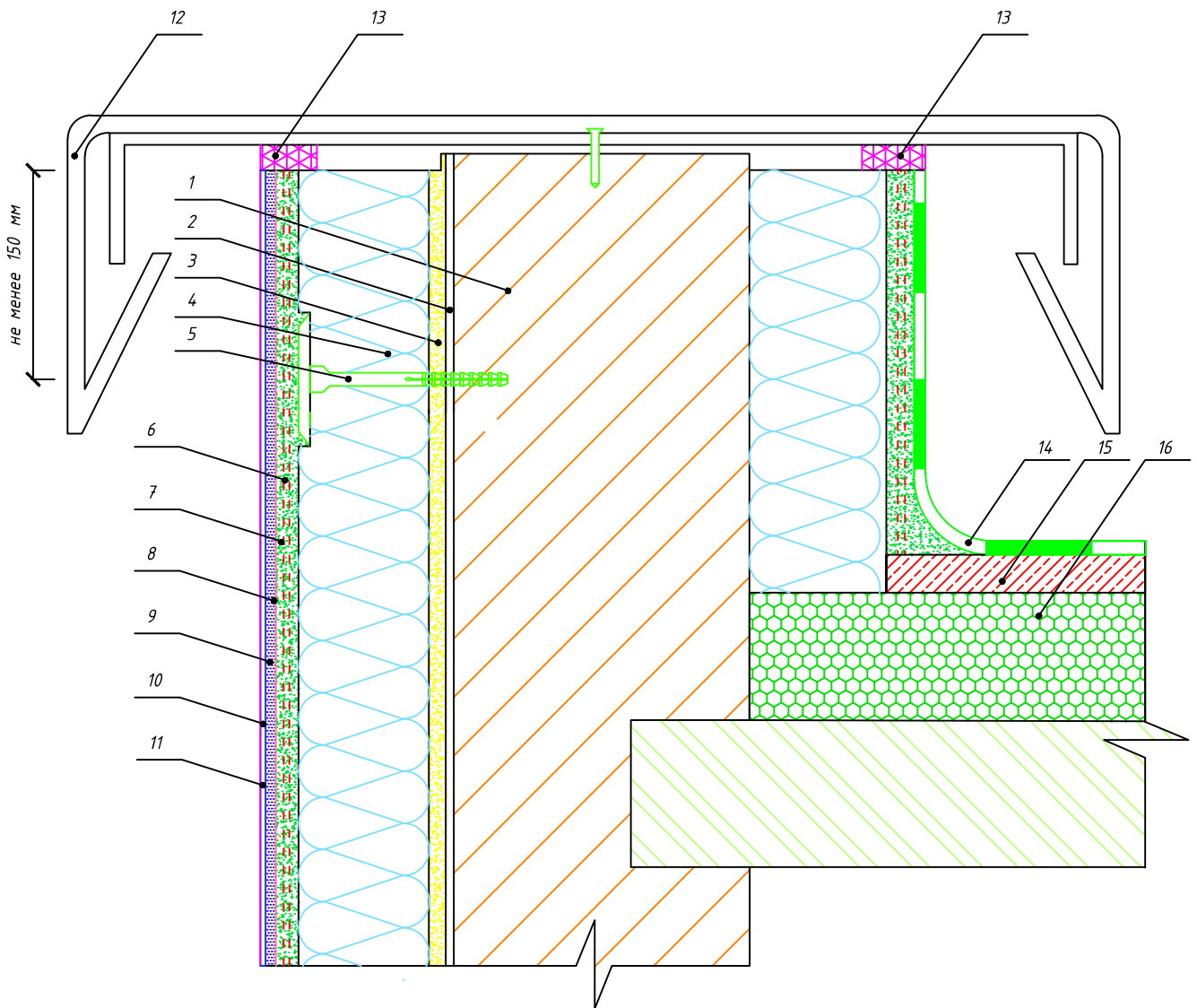
Спецификация		7. Щелочестойкая стеклосетка					
1. Основание		8. Белый кварцевый грунт Основит Экстерконт LP54 W					
2. Грунт универсальный Основит Унконт Стандарт LP51		9. Декоративная штукатурка Основит Экстервэлл					
3. Штукатурно-клеевая смесь Основит Каверпликс АС 117 (клеевой слой)		10. Грунт универсальный Основит Унконт Стандарт LP51					
4. Утеплитель (Минеральная вата)		11. Краска эгализационная Основит					
5. Тарельчатый дюбель		12. Уплотнительная лента					
6. Штукатурно-клеевая смесь Основит Каверпликс ТС 117 (базовый армирующий слой)		13. Перекрытие или кровля					
Изм.	Кол.уч	Лист	№ док.	Подп.	Дата	Примыкание системы к кровле и перекрытиям	Лист
							12



Спецификация		7. Щелочестойкая стеклосетка	
1. Основание		8. Белый кварцевый грунт Основит Экстерконт LP54 W	
2. Грунт универсальный Основит Унконт Стандарт LP51		9. Декоративная штукатурка Основит Экстервэлл	
3. Штукатурно-клеевая смесь Основит Каверпликс АС 117 (клеевой слой)		10. Грунт универсальный Основит Унконт Стандарт LP51	
4. Утеплитель (Минеральная вата)		11. Краска эгализационная Основит	
5. Тарельчатый дюбель		12. Уплотнительная лента	
6. Штукатурно-клеевая смесь Основит Каверпликс ТС 117 (базовый армирующий слой)			
		Примыкание системы к плоской кровле с выносным парапетом	
Изм.	Кол.уч		Лист
		№ док.	Подп.
		Дата	
			Лист
			13

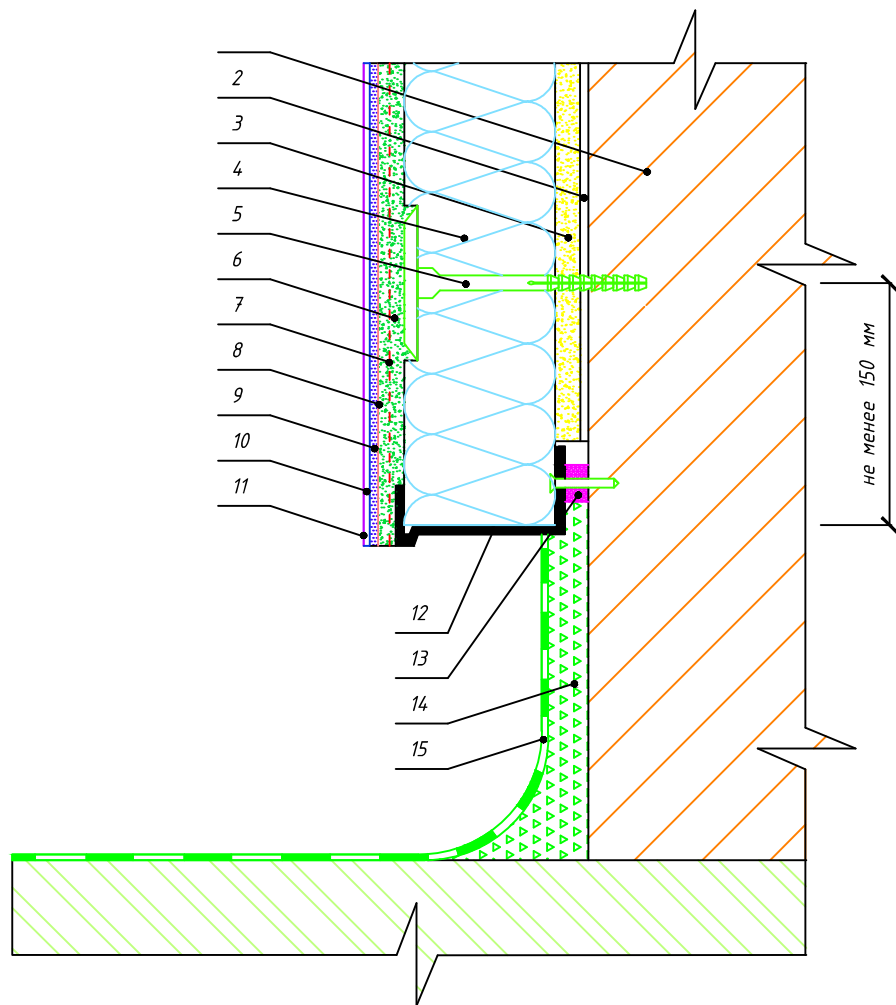


Спецификация		7. Щелочестойкая стеклосетка
1. Основание	8. Белый кварцевый грунт Основит Экстерконт LP54 W	
2. Грунт универсальный Основит Унконт Стандарт LP51	9. Декоративная штукатурка Основит Экстервэлл	
3. Штукатурно-клеевая смесь Основит Каверпликс АС 117 (клеевой слой)	10. Грунт универсальный Основит Унконт Стандарт LP51	
4. Утеплитель (Минеральная вата)	11. Краска эгализационная Основит	
5. Тарельчатый дюбель	12. Уплотнительная лента	
6. Штукатурно-клеевая смесь Основит Каверпликс ТС 117 (базовый армирующий слой)		
		Лист
Примыкание системы к кровле с ее утеплением		14
Изм.	Кол.уч	Лист
№ док.	Подп.	Дата

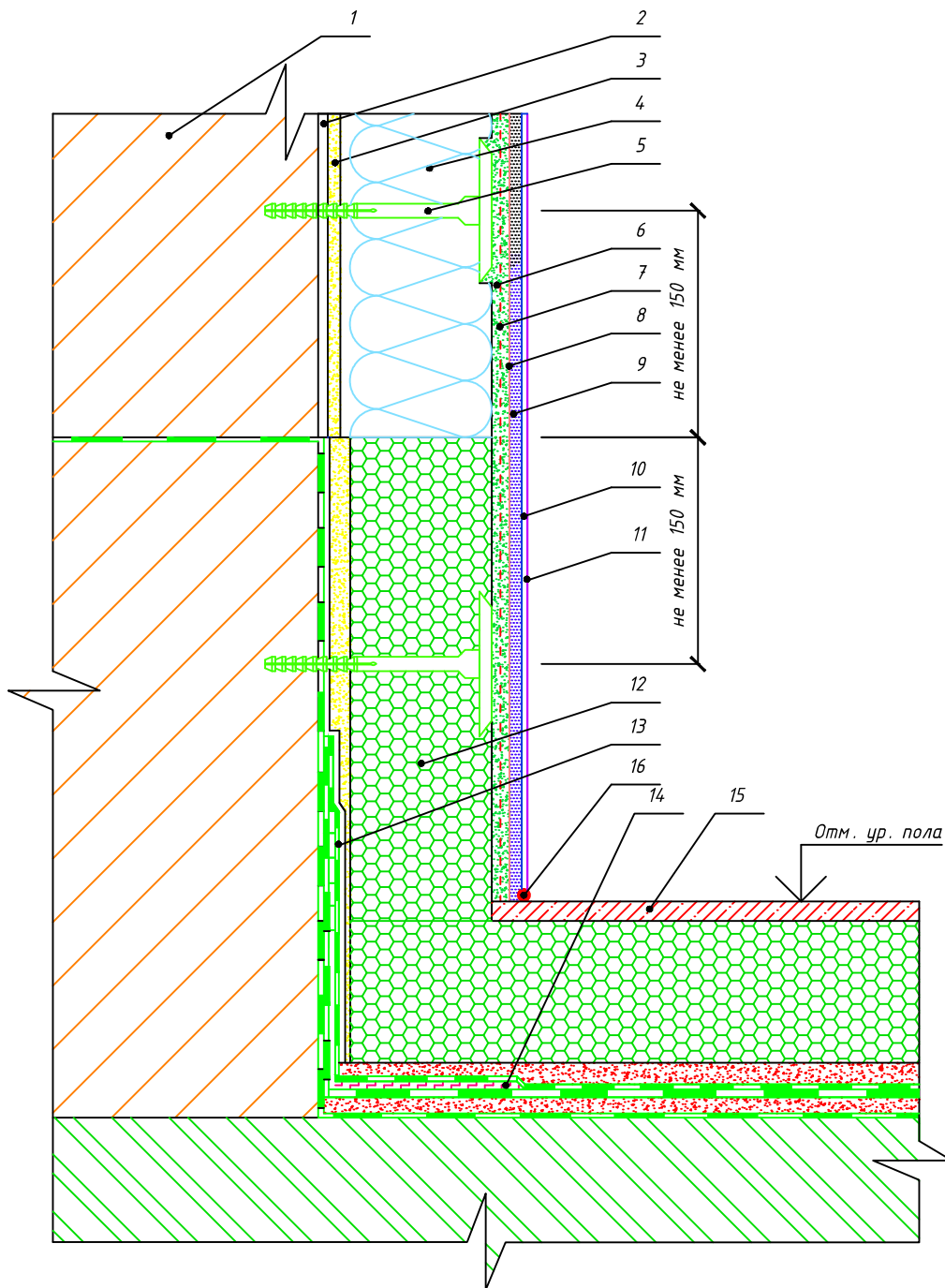


Спецификация		9. Декоративная штукатурка Основит Экстервэлл				
1. Основание		10. Грунт универсальный Основит Унконт Стандарт LP51				
2. Грунт универсальный Основит Унконт Стандарт LP51		11. Краска эгализационная Основит				
3. Штукатурно-клеевая смесь Основит Каверпликс АС 117 (клеевой слой)		12. Козырек парапета				
4. Утеплитель (Минеральная вата)		13. Уплотнительная лента				
5. Тарельчатый дюбель		14. Гидроизоляция				
6. Штукатурно-клеевая смесь Основит Каверпликс ТС 117 (базовый армирующий слой)		15. Цементно-песчаная стяжка				
7. Щелочестойкая стеклосетка		16. Экструдированный пенополистирол				
8. Белый кварцевый грунт Основит Экстерконт LP54 W						
Изм.	Кол.уч	Лист № док.	Подп.	Дата	Завершение системы на парапете	Лист
						15

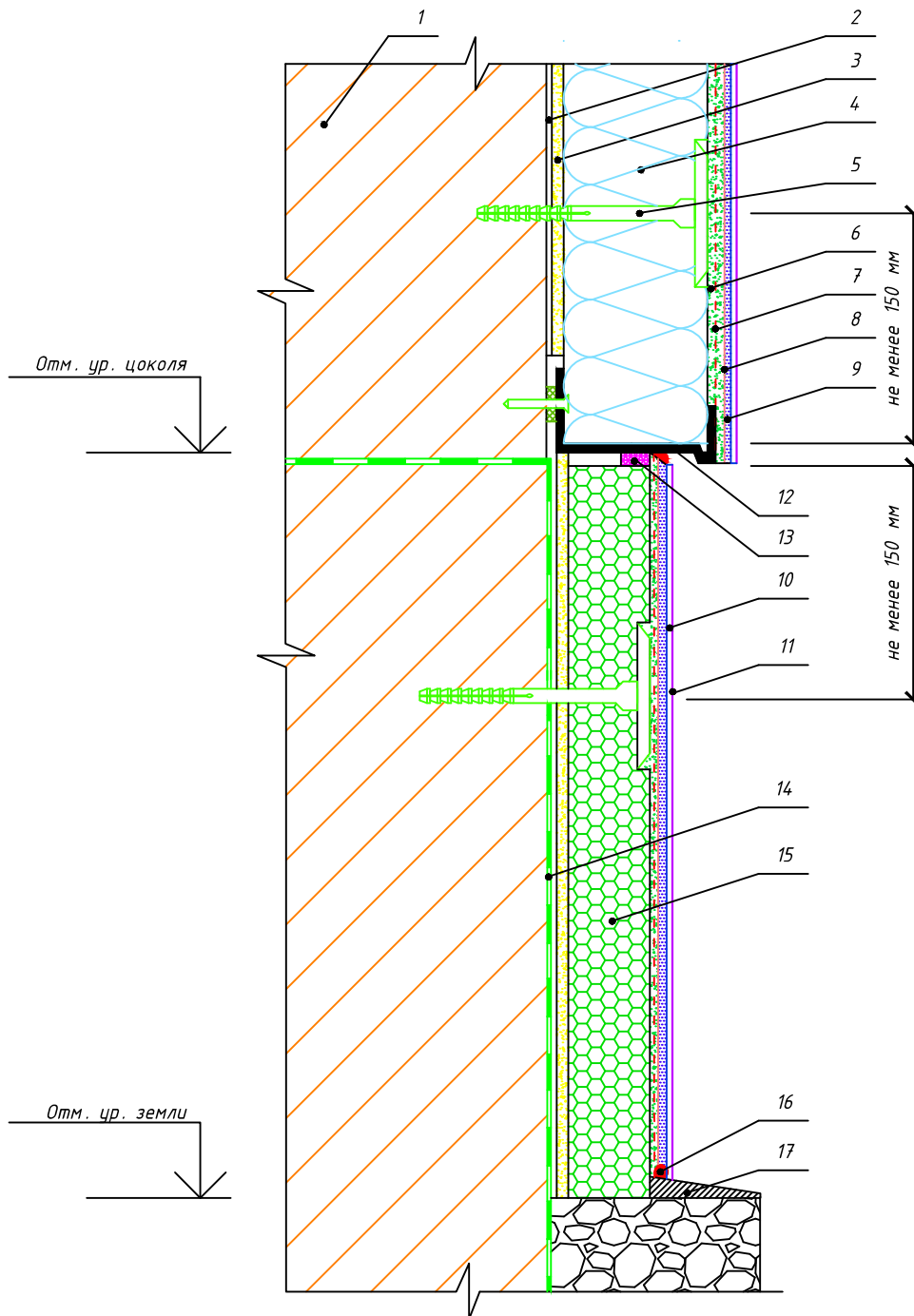




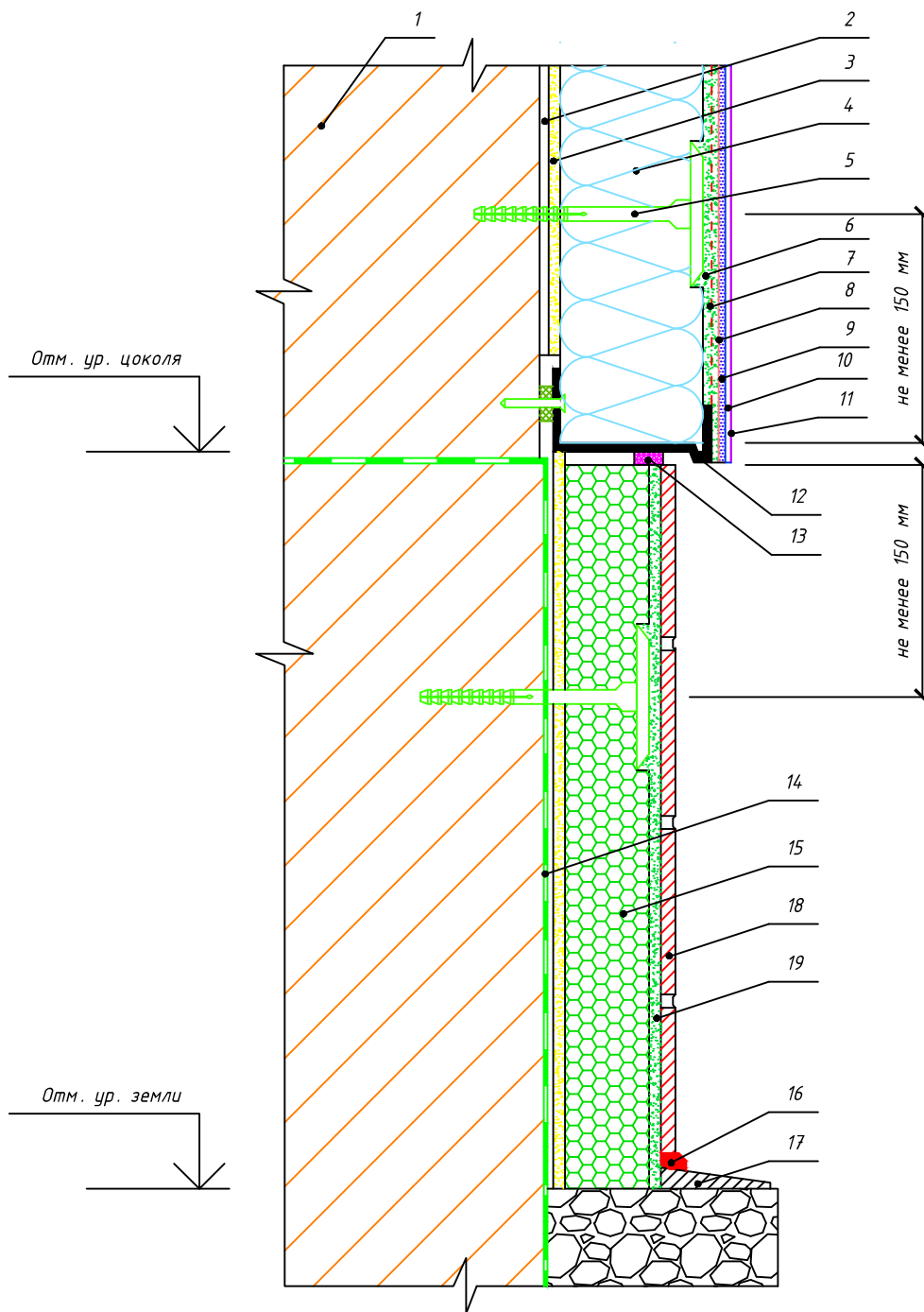
Спецификация	8. Белый кварцевый грунт Основит Экстерконт LP54 W	
1. Основание	9. Декоративная штукатурка Основит Экстервэлл	
2. Грунт универсальный Основит Унконт Стандарт LP51	10. Грунт универсальный Основит Унконт Стандарт LP51	
3. Штукатурно-клеевая смесь Основит Каверпликс АС 117 (клеевой слой)	11. Краска эгализационная Основит	
4. Утеплитель (Минеральная вата)	12. Цокольный профиль	
5. Тарельчатый дюбель	13. Уплотнительная лента	
6. Штукатурно-клеевая смесь Основит Каверпликс ТС 117 (базовый армирующий слой)	14. Цементная штукатурка	
7. Щелочестойкая стеклосетка	15. Гидроизоляция	
	Примыкание системы к неутепляемой части открытого балкона	Лист
Изм. Кол.уч Лист № док. Подп. Дата		16



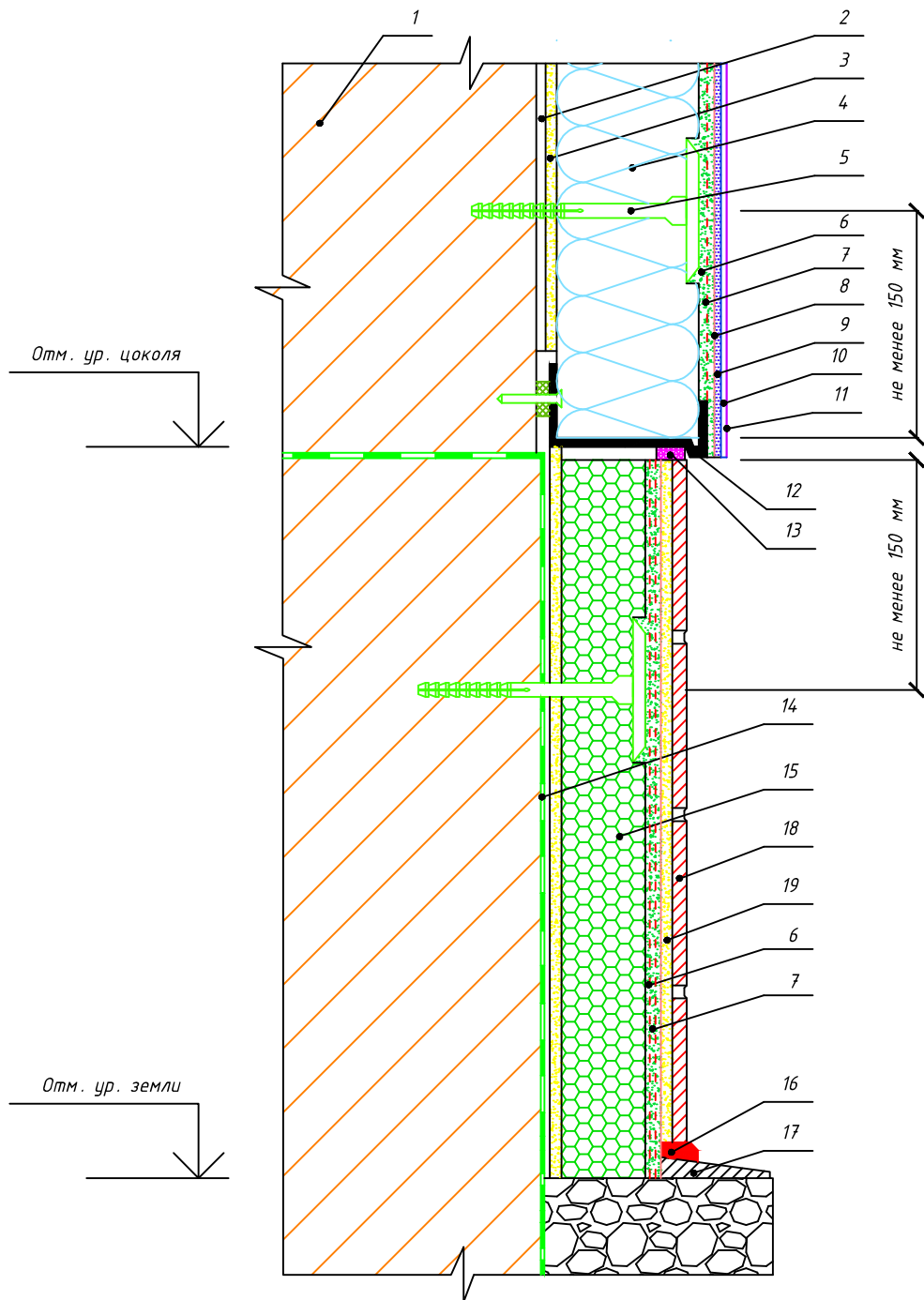
Спецификация		9. Декоративная штукатурка Основит Экстервэлл
1. Основание		10. Грунт универсальный Основит Унконт Стандарт LP51
2. Грунт универсальный Основит Унконт Стандарт LP51		11. Краска эгализационная Основит
3. Штукатурно-клеевая смесь Основит Каверпликс АС 117 (клеевой слой)		12. Экструдированный пенополистирол
4. Утеплитель (Минеральная вата)		13. Гидроизоляция
5. Тарельчатый дюбель		14. Усиливающая угольная лента
6. Штукатурно-клеевая смесь Основит Каверпликс ТС 117 (базовый армирующий слой)		15. Цементно-песчаная стяжка
7. Щелочестойкая стеклосетка		16. Фасадный герметик
8. Белый кварцевый грунт Основит Экстерконт LP54 W		
		Лист
Примыкание системы к утепляемой части открытого балкона		17
Изм.	Кол.уч	Лист
№ док.	Подп.	Дата



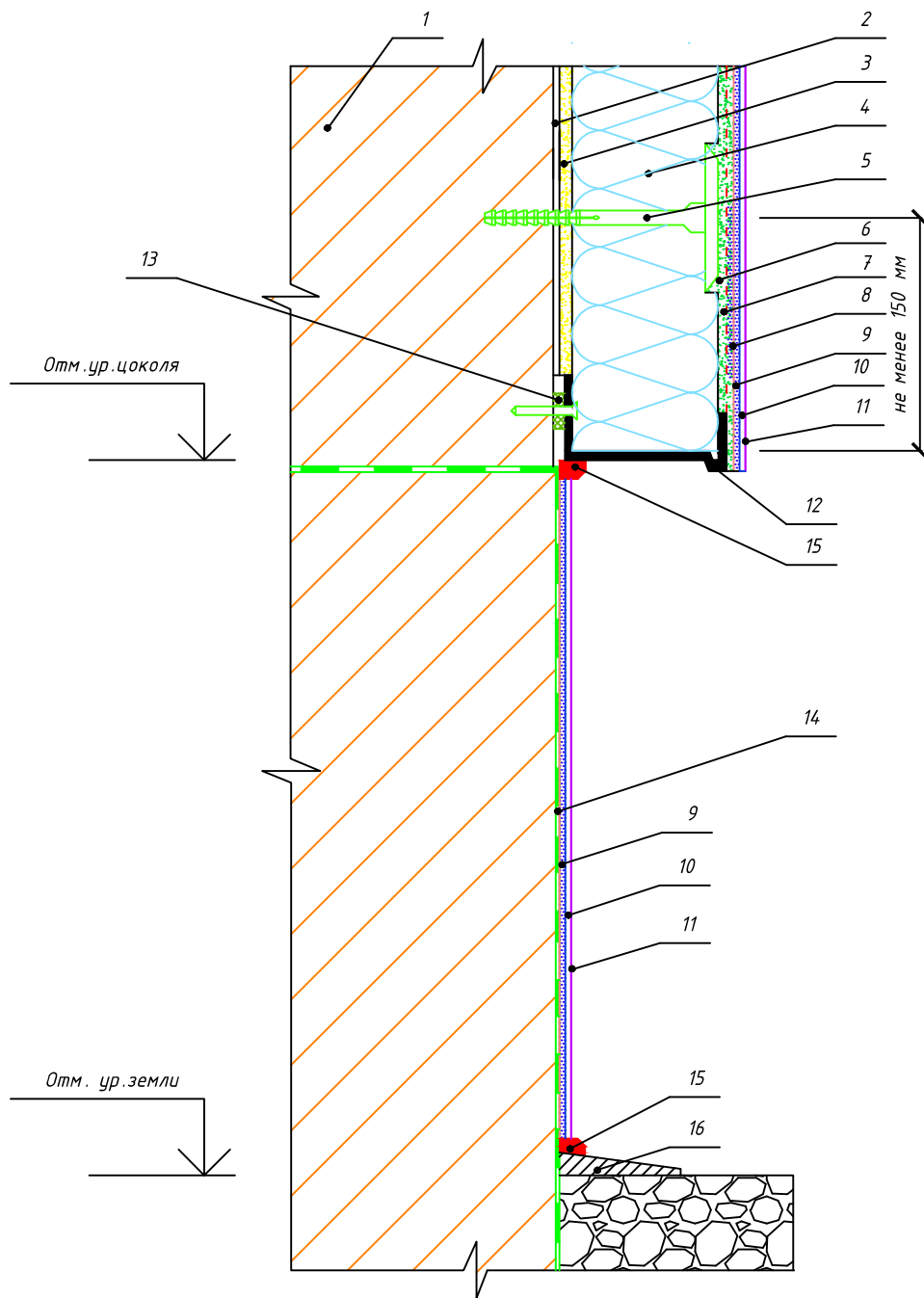
Спецификация	9. Декоративная штукатурка Основит Экстервэлл				
1. Основание	10. Грунт универсальный Основит Унконт Стандарт LP51				
2. Грунт универсальный Основит Унконт Стандарт LP51	11. Краска эгализационная Основит				
3. Штукатурно-клеевая смесь Основит Каверпликс АС 117 (клеевой слой)	12. Цокольный профиль				
4. Утеплитель (Минеральная вата)	13. Уплотнительная лента				
5. Тарельчатый дюбель	14. Гидроизоляция				
6. Штукатурно-клеевая смесь Основит Каверпликс ТС 117 (базовый армирующий слой)	15. Экструдированный пенополистирол				
7. Щелочестойкая стеклосетка	16. Фасадный герметик				
8. Белый кварцевый грунт Основит Экстерконт LP54 W	17. Отмостка				
		Лист			
		18			
Примыкание системы к утепляемому цоколю					
Изм.	Кол.уч	Лист	№ док.	Подп.	Дата



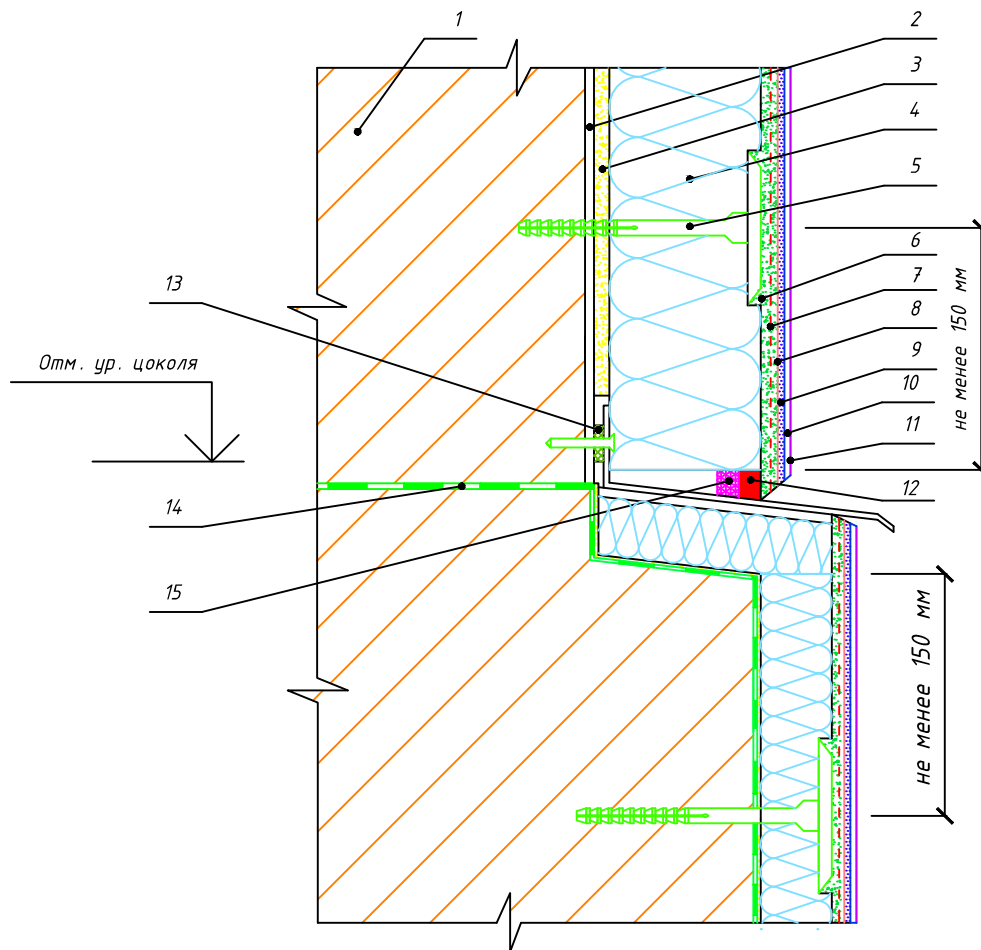
Спецификация		10. Грунт универсальный Основит Унконт Стандарт LP51				
1. Основание		11. Краска эгализационная Основит				
2. Грунт универсальный Основит Унконт Стандарт LP51		12. Цокольный профиль				
3. Штукатурно-клеевая смесь Основит Каверпликс АС 117 (клеевой слой)		13. Уплотнительная лента				
4. Утеплитель (Минеральная вата)		14. Гидроизоляция				
5. Тарельчатый дюбель		15. Экструдированный пенополистирол				
6. Штукатурно-клеевая смесь Основит Каверпликс ТС 117 (базовый армирующий слой)		16. Фасадный герметик				
7. Щелочестойкая стеклосетка		17. Отмостка				
8. Белый кварцевый грунт Основит Экстерконт LP54 W		18. Плитка				
9. Декоративная штукатурка Основит Экстервэлл		19. Клеевая смесь Основит Гранитпликс АС 14				
		Примыкание системы к утепляемому цоколю с отделкой плиткой (вариант №1)	Лист			
Изм.	Кол.уч		Лист	№ док.	Подп.	Дата



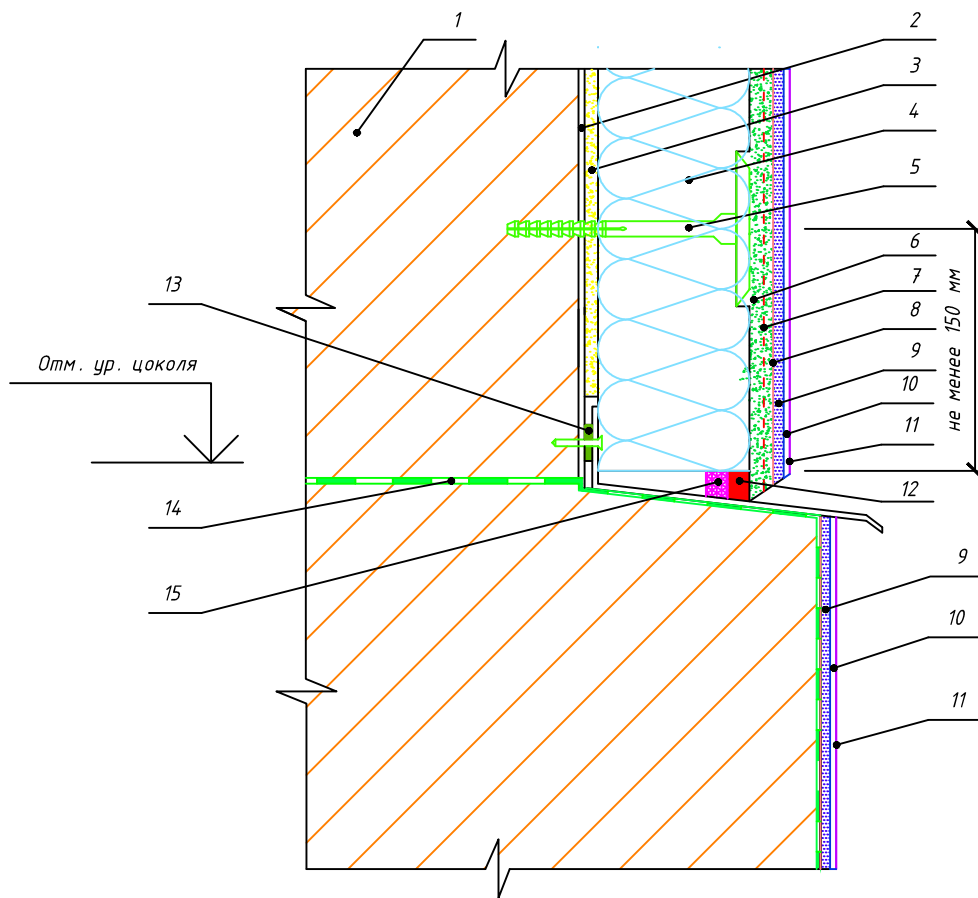
Спецификация		
	10. Грунт универсальный Основит Унконт Стандарт LP51	
1. Основание	11. Краска эгализационная Основит	
2. Грунт универсальный Основит Унконт Стандарт LP51	12. Цокольный профиль	
3. Штукатурно-клеевая смесь Основит Каверпликс АС 117 (клеевой слой)	13. Уплотнительная лента	
4. Утеплитель (Минеральная вата)	14. Гидроизоляция	
5. Тарельчатый дюбель	15. Экструдированный пенополистирол	
6. Штукатурно-клеевая смесь Основит Каверпликс ТС 117 (базовый армирующий слой)	16. Фасадный герметик	
7. Щелочестойкая стеклосетка в два слоя	17. Отмостка	
8. Белый кварцевый грунт Основит Экстерконт LP54 W	18. Плитка	
9. Декоративная штукатурка Основит Экстервэлл	19. Клеевая смесь Основит Гранитпликс АС 14	
	Примыкание системы к утепляемому цоколю с отделкой плиткой (вариант №2)	Лист
Изм. Кол.уч Лист № док. Подп. Дата		20



Спецификация	9. Декоративная штукатурка Основит Экстервэлл	
1. Основание	10. Грунт универсальный Основит Унконт Стандарт LP51	
2. Грунт универсальный Основит Унконт Стандарт LP51	11. Краска эгализационная Основит	
3. Штукатурно-клеевая смесь Основит Каверпликс АС 117 (клеевой слой)	12. Цокольный профиль	
4. Утеплитель (Минеральная вата)	13. Подкладочная шайба	
5. Тарельчатый дюбель	14. Гидроизоляция	
6. Штукатурно-клеевая смесь Основит Каверпликс ТС 117 (базовый армирующий слой)	15. Фасадный герметик	
7. Щелочестойкая стеклосетка	16. Отмостка	
8. Белый кварцевый грунт Основит Экстерконт LP54 W		
	Примыкание системы к неутепляемому цоколю	Лист
Изм. Кол.уч Лист № док. Подп. Дата		21

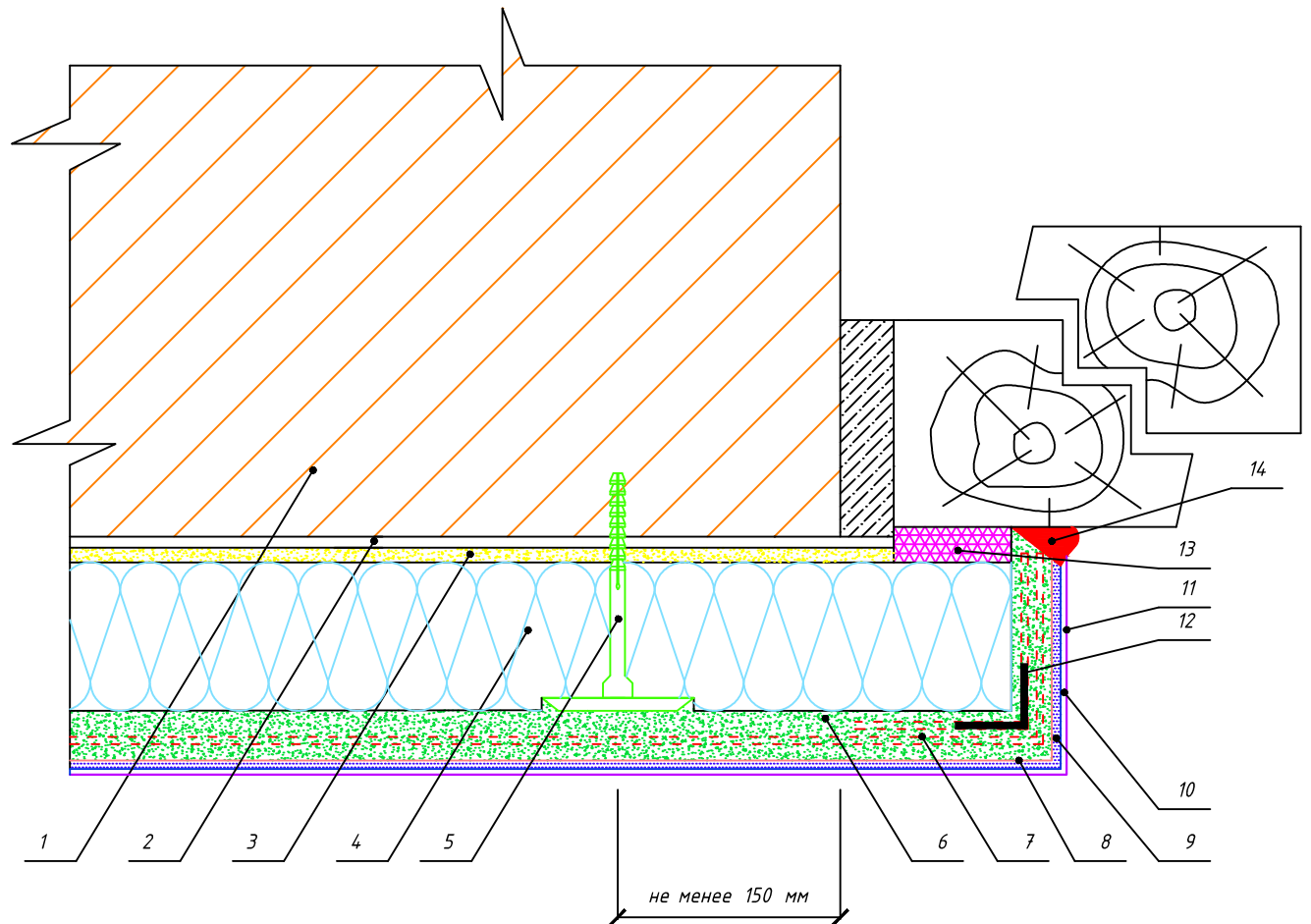


Спецификация	8. Белый кварцевый грунт Основит Экстерконт LP54 W	
1. Основание	9. Декоративная штукатурка Основит Экстервэлл	
2. Грунт универсальный Основит Унконт Стандарт LP51	10. Грунт универсальный Основит Унконт Стандарт LP51	
3. Штукатурно-клеевая смесь Основит Каверпликс АС 117 (клеевой слой)	11. Краска эгализационная Основит	
4. Утеплитель (Минеральная вата)	12. Фасадный герметик	
5. Тарельчатый дюбель	13. Подкладочная шайба	
6. Штукатурно-клеевая смесь Основит Каверпликс ТС 117 (базовый армирующий слой)	14. Гидроизоляция	
7. Щелочестойкая стеклосетка	15. Уплотнительная лента	
	Примыкание системы к утепляемому выступающему цоколю	Лист
Изм. Кол.уч Лист № док. Подп. Дата		22

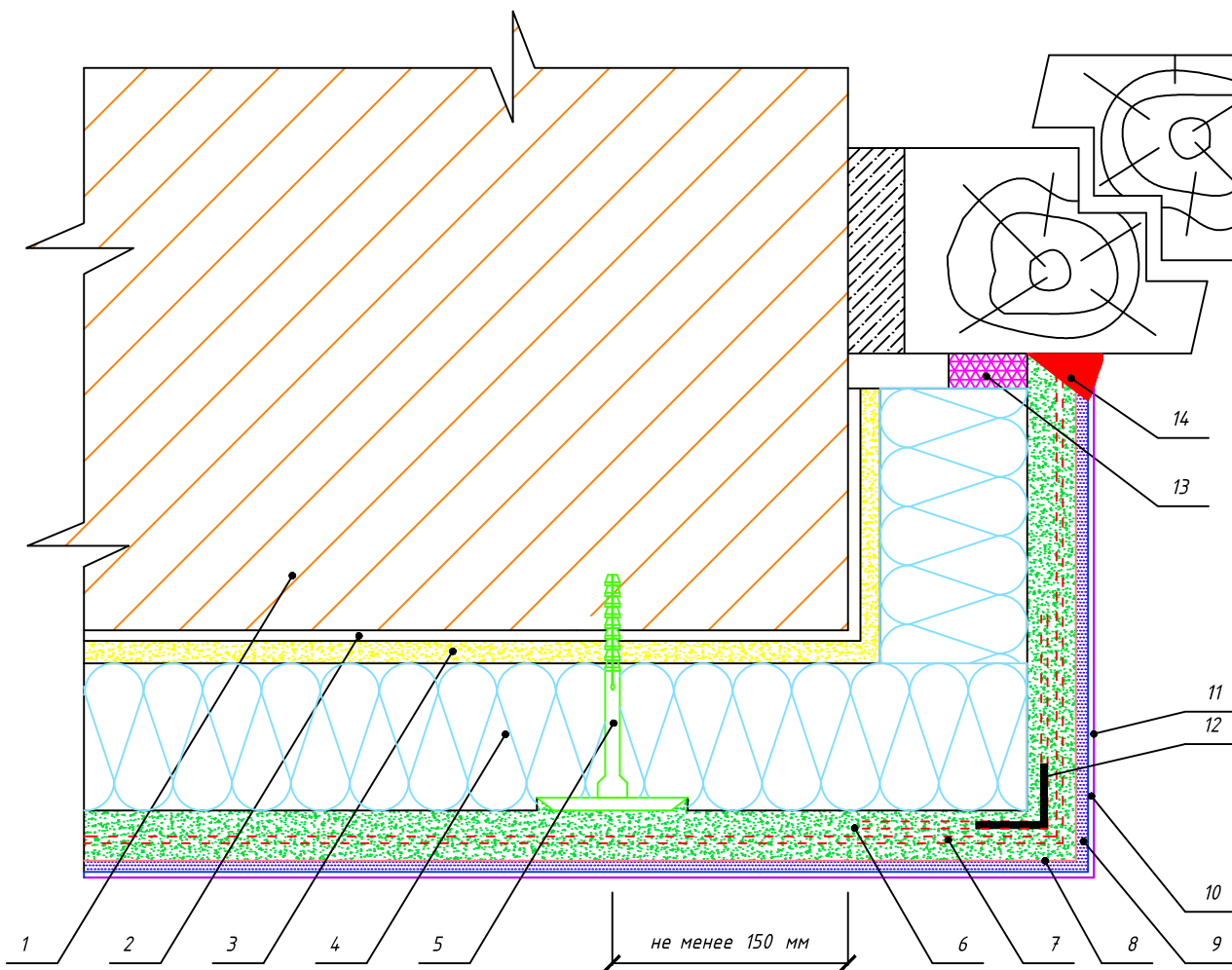


Спецификация	8. Белый кварцевый грунт Основит Экстерконт LP54 W	
1. Основание	9. Декоративная штукатурка Основит Экстервэлл	
2. Грунт универсальный Основит Унконт Стандарт LP51	10. Грунт универсальный Основит Унконт Стандарт LP51	
3. Штукатурно-клеевая смесь Основит Каверпликс АС (клеевой слой)	11. Краска эгализационная Основит	
4. Утеплитель (Минеральная вата)	12. Фасадный герметик	
5. Тарельчатый дюбель	13. Подкладочная шайба	
6. Штукатурно-клеевая смесь Основит Каверпликс ТС 117 (базовый армирующий слой)	14. Гидроизоляция	
7. Щелочестойкая стеклосетка	15. Уплотнительная лента	
	Примыкание системы к не утепляемому выступающему цоколю	Лист
Изм. Кол.уч Лист № док. Подп. Дата		23

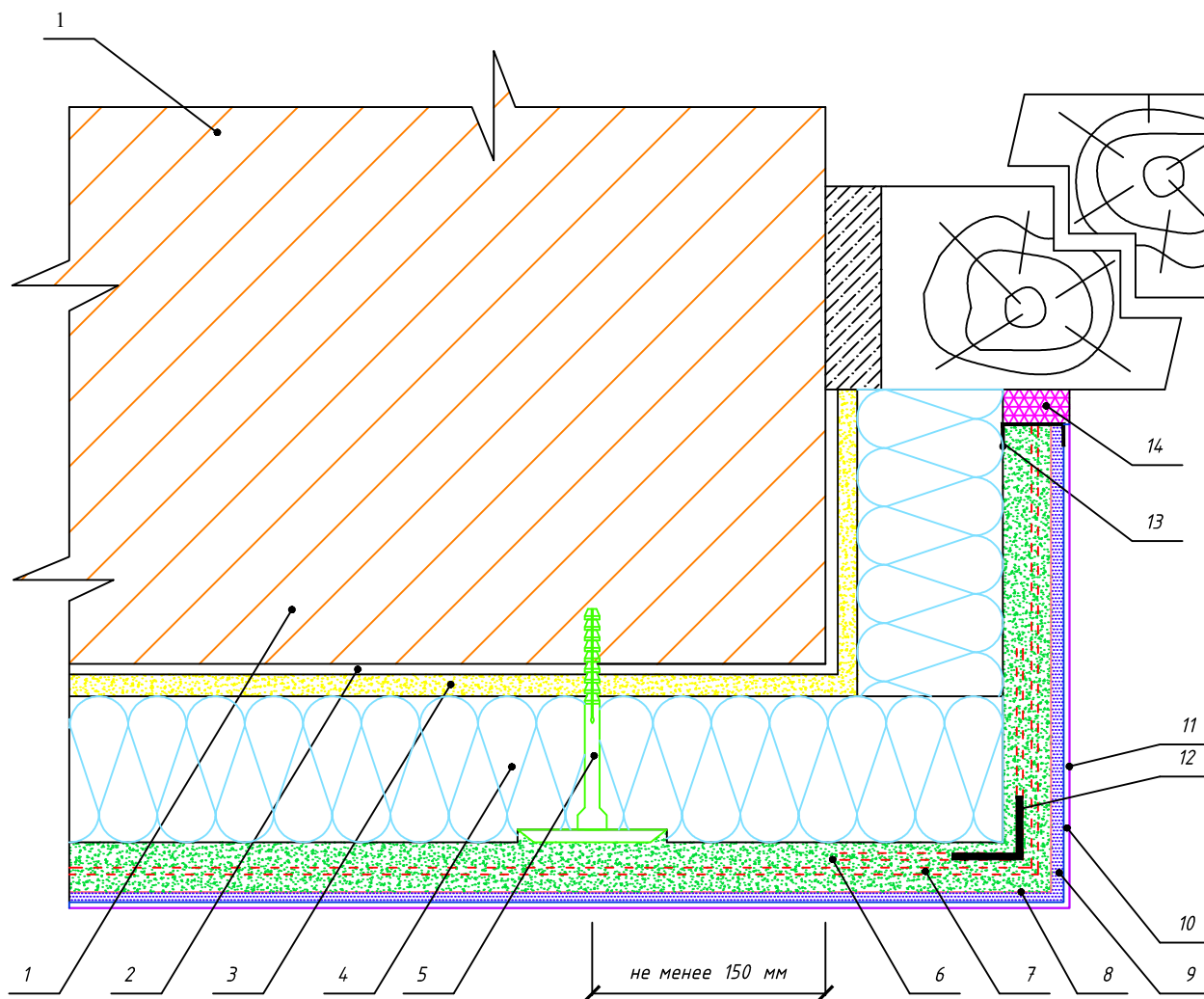




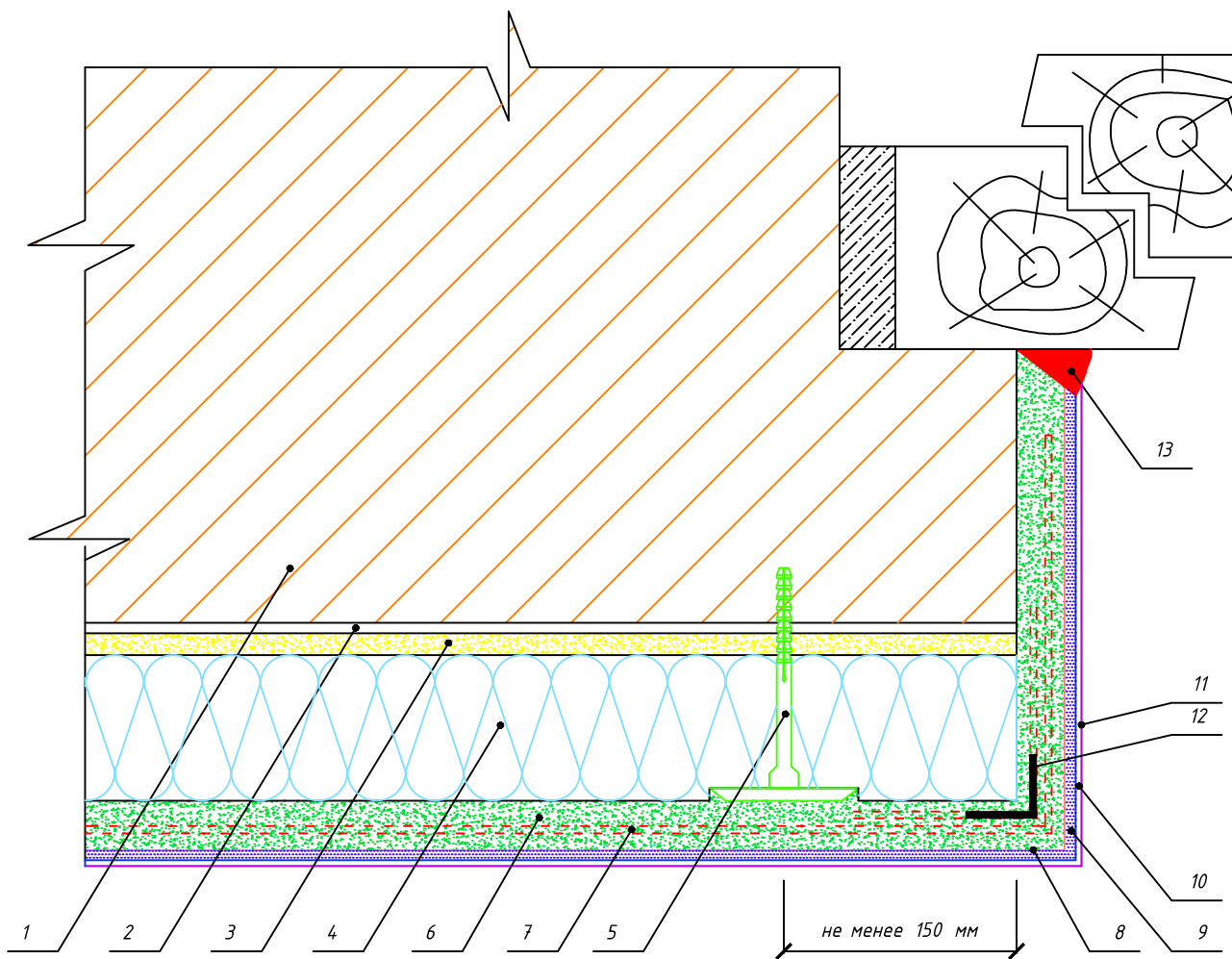
Спецификация	8. Белый кварцевый грунт Основит Экстерконт LP54 W
1. Основание	9. Декоративная штукатурка Основит Экстервэлл
2. Грунт универсальный Основит Унконт Стандарт LP51	10. Грунт универсальный Основит Унконт Стандарт LP51
3. Штукатурно-клеевая смесь Основит Каверпликс АС 117 (клеевой слой)	11. Краска эгализационная Основит
4. Утеплитель (Минеральная вата)	12. Угловой профиль со стеклосеткой
5. Тарельчатый дюбель	13. Уплотнительная лента
6. Штукатурно-клеевая смесь Основит Каверпликс ТС 117 (базовый армирующий слой)	14. Фасадный герметик
7. Щелочестойкая стеклосетка	
	Примыкание системы сбому к окнам (дверям), установленным в плоскости со стеной
Изм. Кол.уч Лист № док. Подп. Дата	



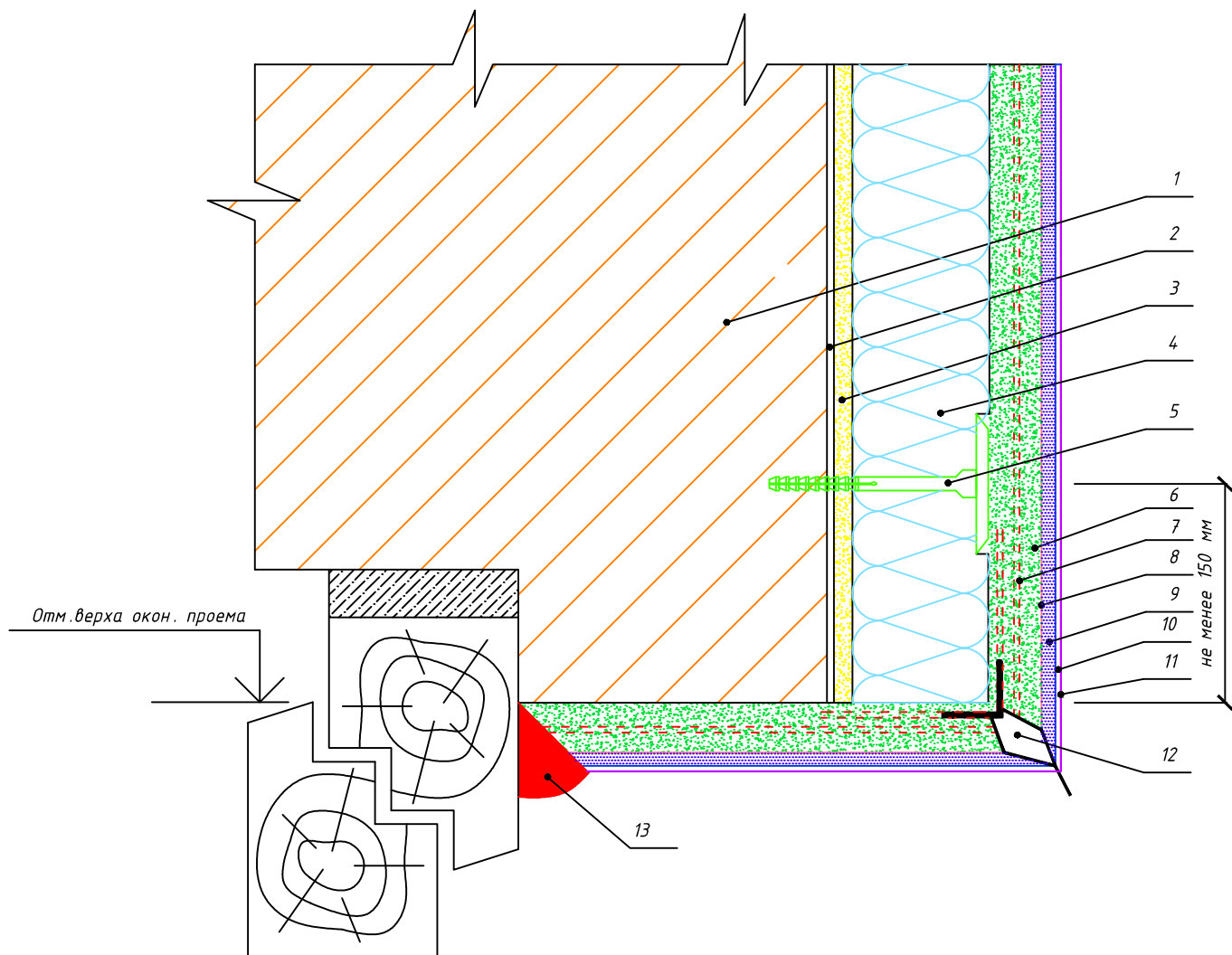
Спецификация		8. Белый кварцевый грунт Основит Экстерконт LP54 W			
1. Основание		9. Декоративная штукатурка Основит Экстервэлл			
2. Грунт универсальный Основит Унконт Стандарт LP51		10. Грунт универсальный Основит Унконт Стандарт LP51			
3. Штукатурно-клеевая смесь Основит Каверпликс АС 117 (клеевой слой)		11. Краска эгализационная Основит			
4. Утеплитель (Минеральная вата)		12. Угловой профиль со стеклосеткой			
5. Тарельчатый дюбель		13. Уплотнительная лента			
6. Штукатурно-клеевая смесь Основит Каверпликс ТС 117 (базовый армирующий слой)		14. Фасадный герметик			
7. Щелочестойкая стеклосетка					
		Примыкание системы сборки к окнам (дверям), с утеплением откоса (вариант №1)			
Изм.	Кол.уч				
Лист	№ док.	Подп.	Дата	Лист	25



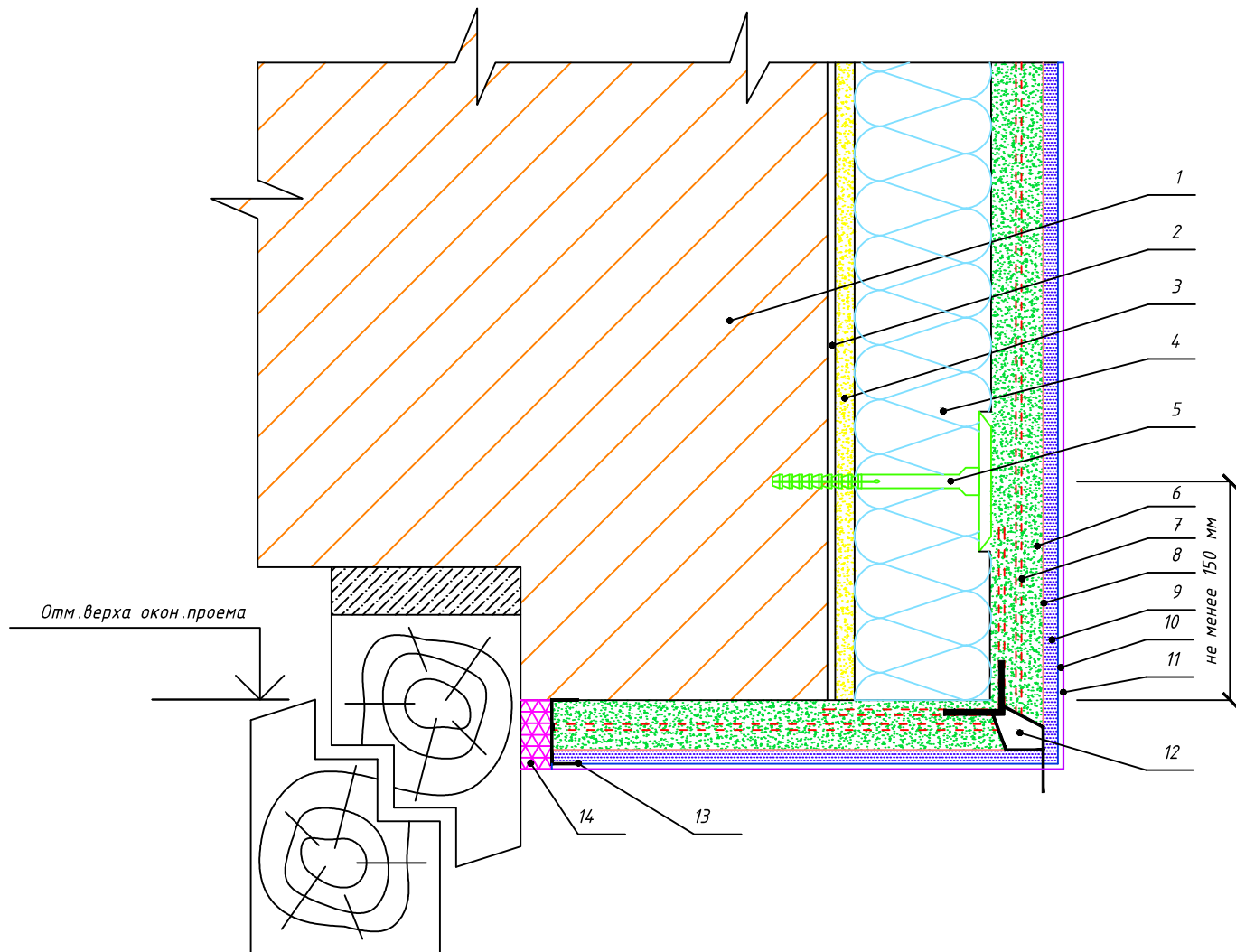
Спецификация	8. Белый кварцевый грунт Основит Экстерконт LP54 W					
1. Основание	9. Декоративная штукатурка Основит Экстервэлл					
2. Грунт универсальный Основит Унконт Стандарт LP51	10. Грунт универсальный Основит Унконт Стандарт LP51					
3. Штукатурно-клеевая смесь Основит Каверпликс АС 117 (клеевой слой)	11. Краска эгализационная Основит					
4. Утеплитель (Минеральная вата)	12. Угловой профиль со стеклосеткой					
5. Тарельчатый дюбель	13. Профиль со стеклосеткой					
6. Штукатурно-клеевая смесь Основит Каверпликс ТС 117 (базовый армирующий слой)	14. Уплотнительная лента					
7. Щелочестойкая стеклосетка						
Примыкание системы сборки к окнам (дверям), с утеплением откоса (вариант №2)						
Изм.	Кол.уч	Лист	№ док.	Подп.	Дата	Лист
						26



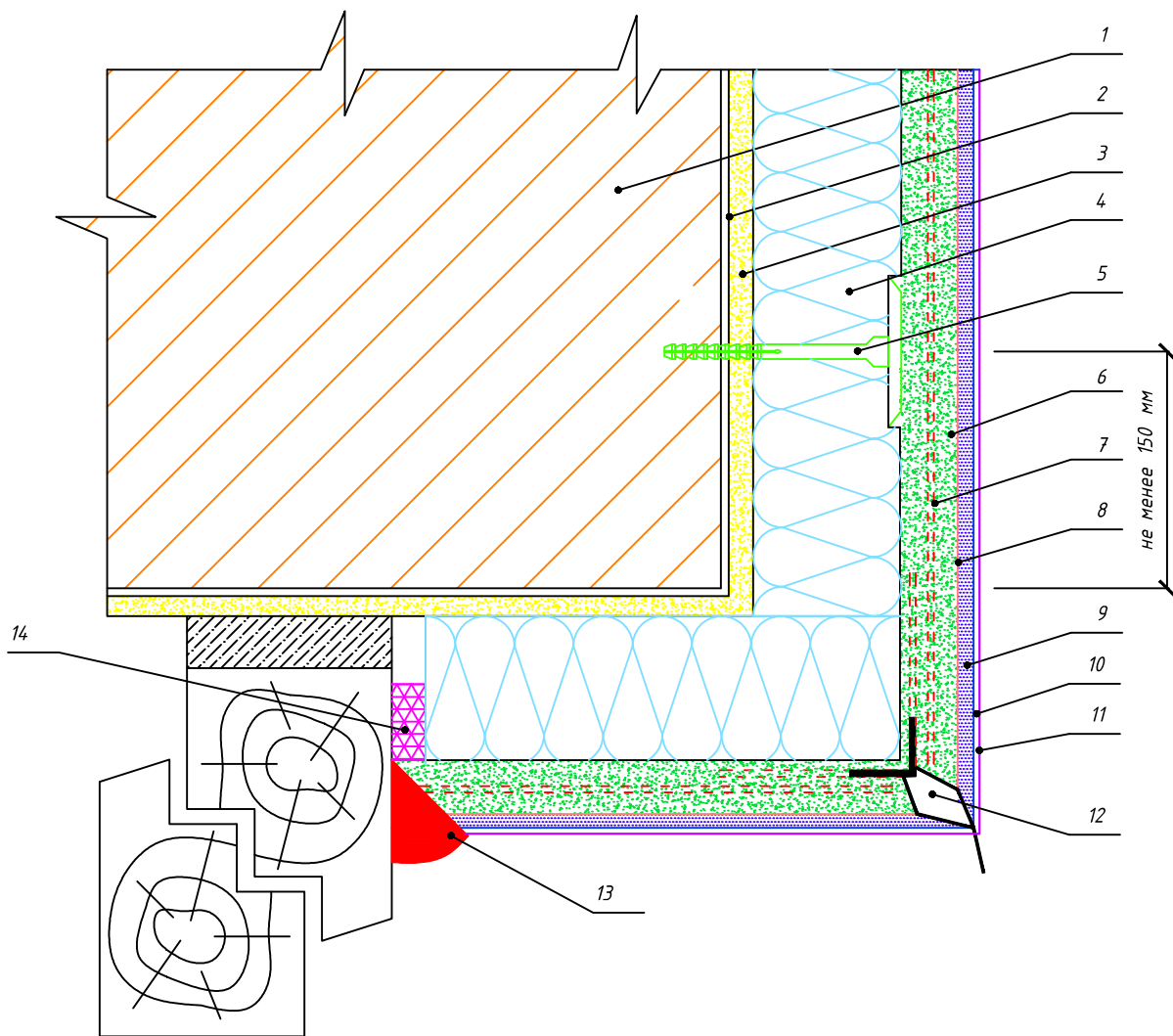
Спецификация		7. Щелочестойкая стеклосетка			
1. Основание		8. Белый кварцевый грунт Основит Экстерконт LP54 W			
2. Грунт универсальный Основит Унконт Стандарт LP51		9. Декоративная штукатурка Основит Экстервэлл			
3. Штукатурно-клеевая смесь Основит Каверпликс АС 117 (клеевой слой)		10. Грунт универсальный Основит Унконт Стандарт LP51			
4. Утеплитель (Минеральная вата)		11. Краска эгализационная Основит			
5. Тарельчатый дюбель		12. Угловой профиль со стеклосеткой			
6. Штукатурно-клеевая смесь Основит Каверпликс ТС 117 (базовый армирующий слой)		13. Фасадный герметик			
	Примыкание системы сбоку к окнам (дверям), без утепления откоса		Лист		
			27		
Изм.	Кол.уч	Лист	№ док.	Подп.	Дата



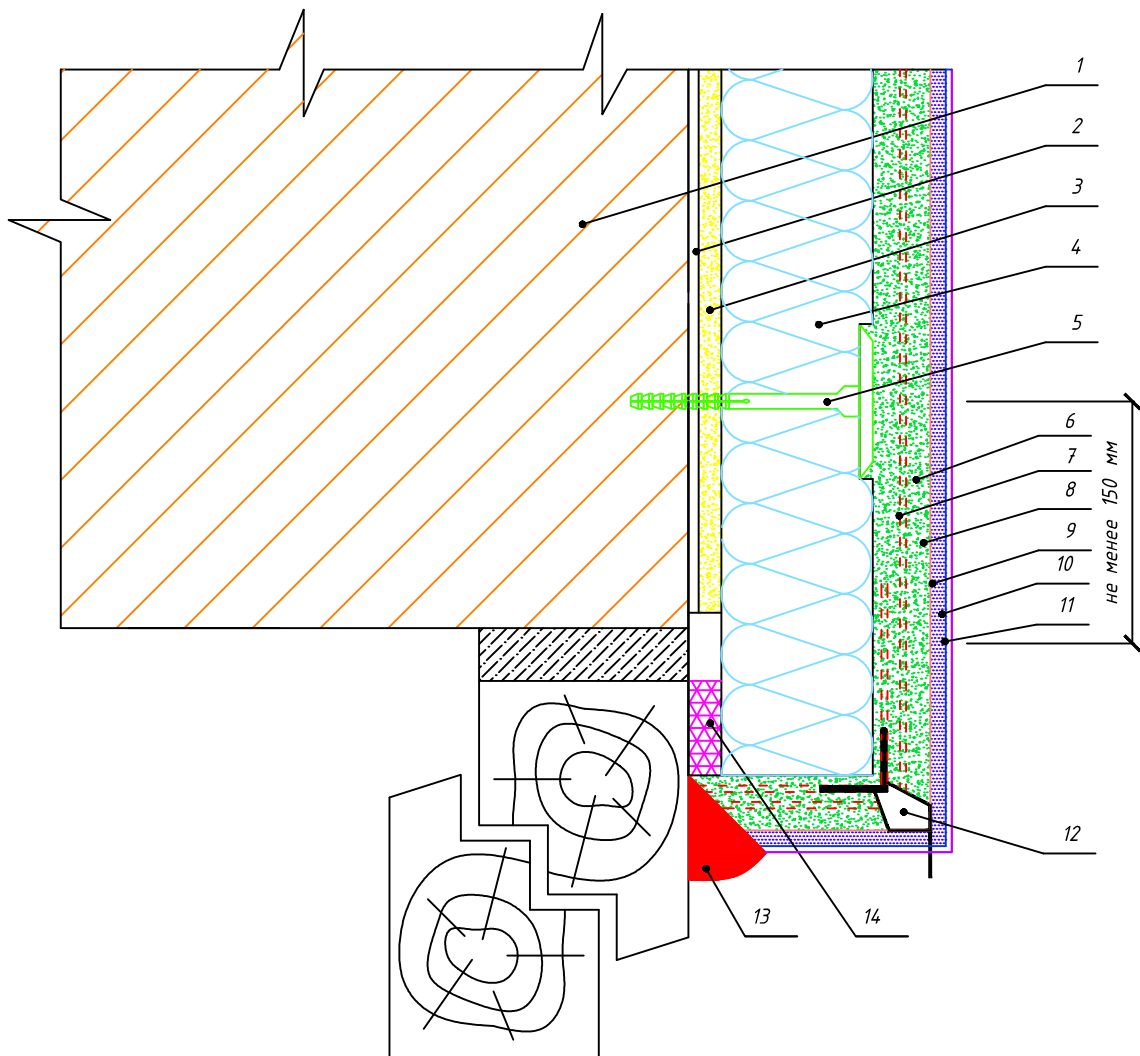
Спецификация		7. Щелочестойкая стеклосетка				
1. Основание		8. Белый кварцевый грунт Основит Экстерконт LP54 W				
2. Грунт универсальный Основит Унконт Стандарт LP51		9. Декоративная штукатурка Основит Экстервэлл				
3. Штукатурно-клеевая смесь Основит Каверпликс АС 117 (клеевой слой)		10. Грунт универсальный Основит Унконт Стандарт LP51				
4. Утеплитель (Минеральная вата)		11. Краска эгализационная Основит				
5. Тарельчатый дюбель		12. Угловой профиль со стеклосеткой и капельником				
6. Штукатурно-клеевая смесь Основит Каверпликс ТС 117 (базовый армирующий слой)		13. Фасадный герметик				
	Примыкание системы сбоку к окнам (дверям), без утепления откоса (вариант №1)		Лист			
Изм.			Кол.уч	Лист	№ док.	Подп.



Спецификация		8. Белый кварцевый грунт Основит Экстерконт LP54 W	
1. Основание		9. Декоративная штукатурка Основит Экстервэлл	
2. Грунт универсальный Основит Унконт Стандарт LP51		10. Грунт универсальный Основит Унконт Стандарт LP51	
3. Штукатурно-клеевая смесь Основит Каверпликс АС 117 (клеевой слой)		11. Краска эгализационная Основит	
4. Утеплитель (Минеральная вата)		12. Угловой профиль со стеклосеткой и капельником	
5. Тарельчатый дюбель		13. Профиль со стеклосеткой	
6. Штукатурно-клеевая смесь Основит Каверпликс ТС 117 (базовый армирующий слой)		14. Уплотнительная лента	
7. Щелочестойкая стеклосетка			
		Примыкание системы сбоку к окнам (дверям), без утепления откоса (вариант №2)	
Изм.	Кол.уч		Лист
			29

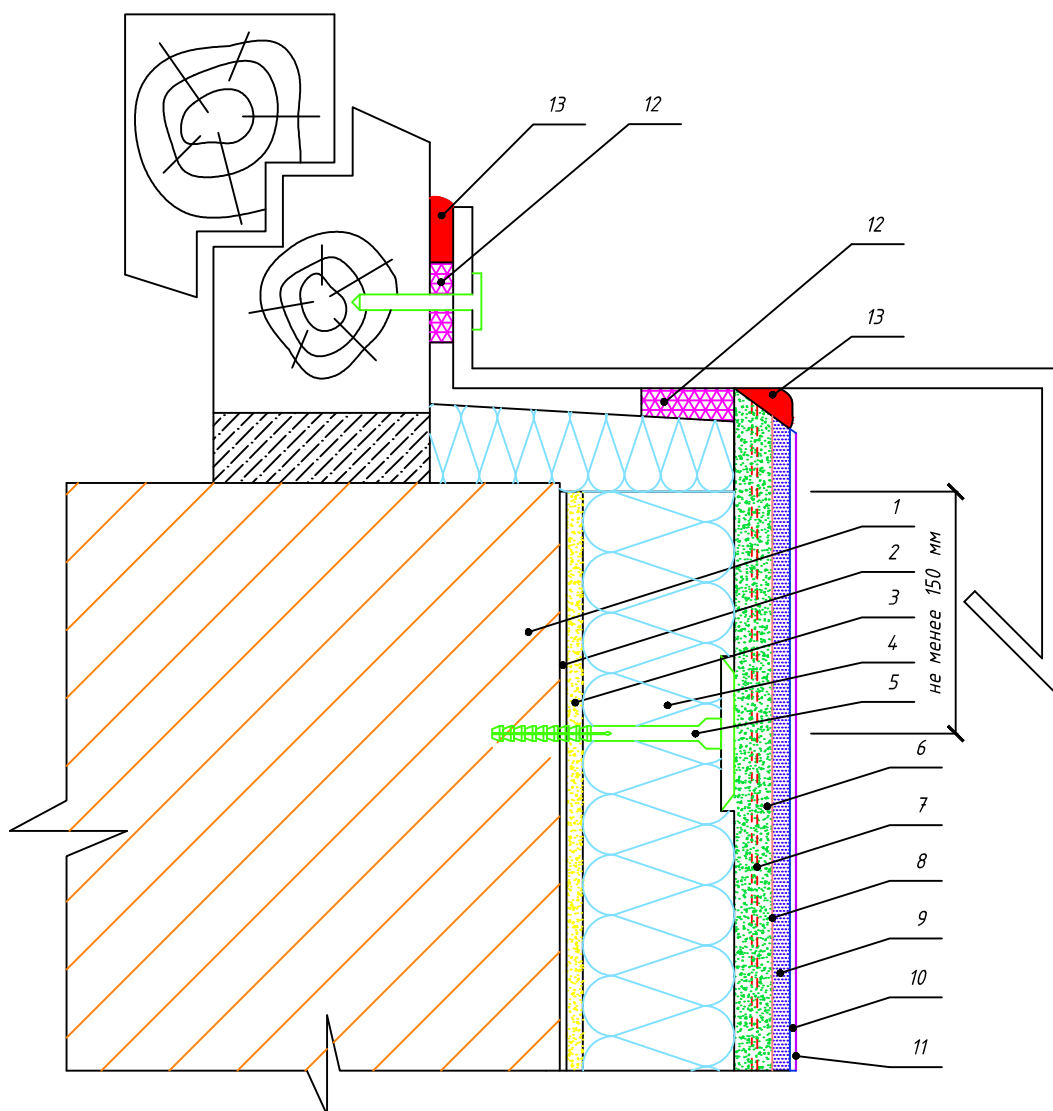


Спецификация	8. Белый кварцевый грунт Основит Экстерконт LP54 W	
1. Основание	9. Декоративная штукатурка Основит Экстервэлл	
2. Грунт универсальный Основит Унконт Стандарт LP51	10. Грунт универсальный Основит Унконт Стандарт LP51	
3. Штукатурно-клеевая смесь Основит Каверпликс АС 117 (клеевой слой)	11. Краска эгализационная Основит	
4. Утеплитель (Минеральная вата)	12. Угловой профиль со стеклосеткой и капельником	
5. Тарельчатый дюбель	13. Фасадный герметик	
6. Штукатурно-клеевая смесь Основит Каверпликс ТС 117 (базовый армирующий слой)	14. Уплотнительная лента	
7. Щелочестойкая стеклосетка		
	Примыкание системы сборки к окнам (дверям), с утеплением откоса	Лист
		30
Изм. Кол.уч Лист № док. Подп. Дата		

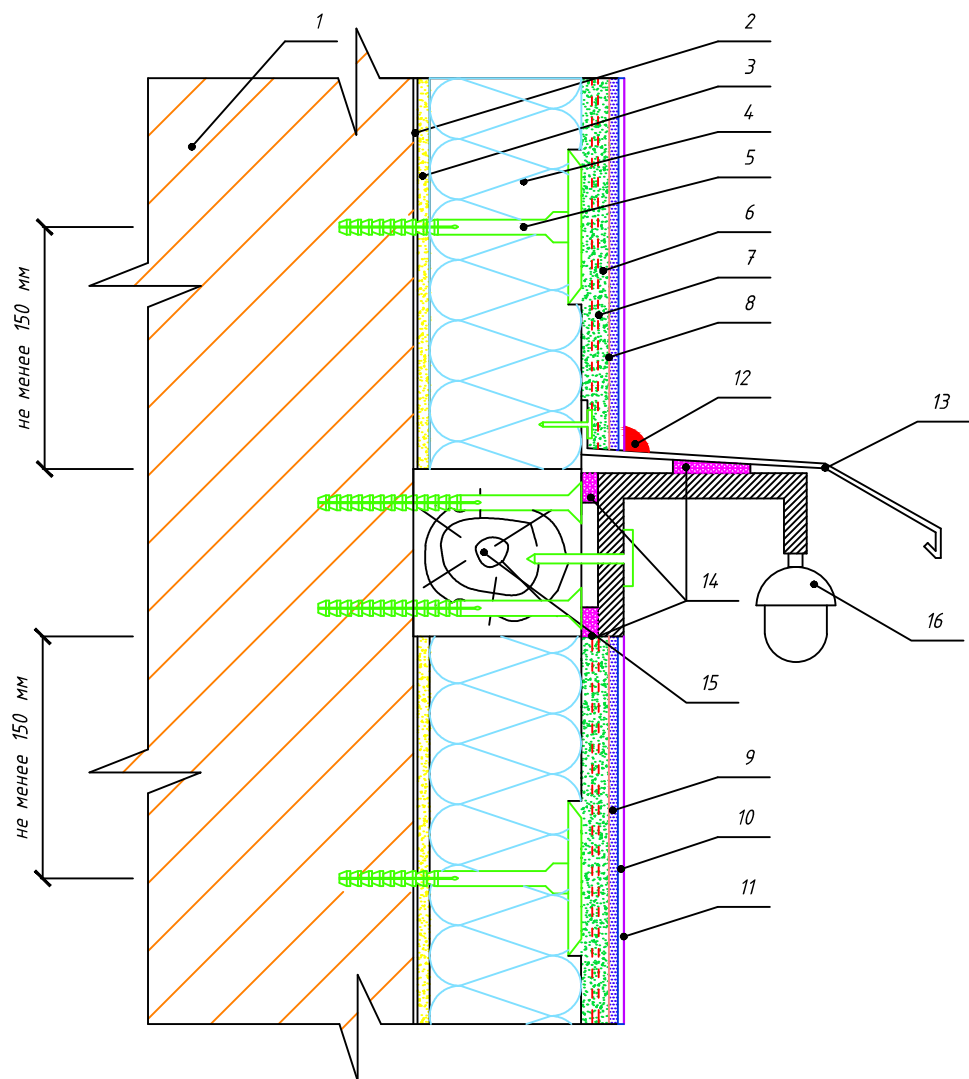


Спецификация	8. Белый кварцевый грунт Основит Экстерконт LP54 W					
1. Основание	9. Декоративная штукатурка Основит Экстервэлл					
2. Грунт универсальный Основит Унконт Стандарт LP51	10. Грунт универсальный Основит Унконт Стандарт LP51					
3. Штукатурно-клеевая смесь Основит Каверпликс АС 117 (клеевой слой)	11. Краска эгализационная Основит					
4. Утеплитель (Минеральная вата)	12. Угловой профиль со стеклосеткой и капельником					
5. Тарельчатый дюбель	13. Фасадный герметик					
6. Штукатурно-клеевая смесь Основит Каверпликс ТС 117 (базовый армирующий слой)	14. Уплотнительная лента					
7. Щелочестойкая стеклосетка						
Примыкание системы сбоку к окнам (дверям), установленным в плоскости со стеной						
Изм.	Кол.уч	Лист	№ док.	Подп.	Дата	Лист
						31

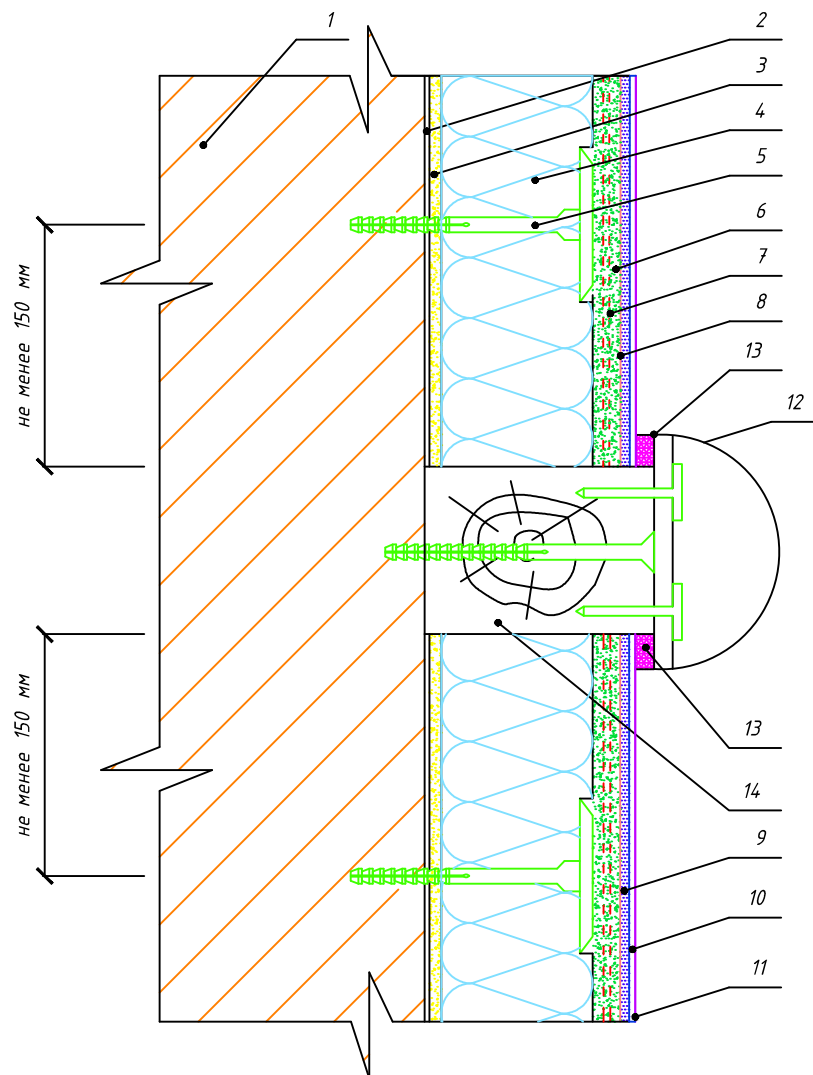




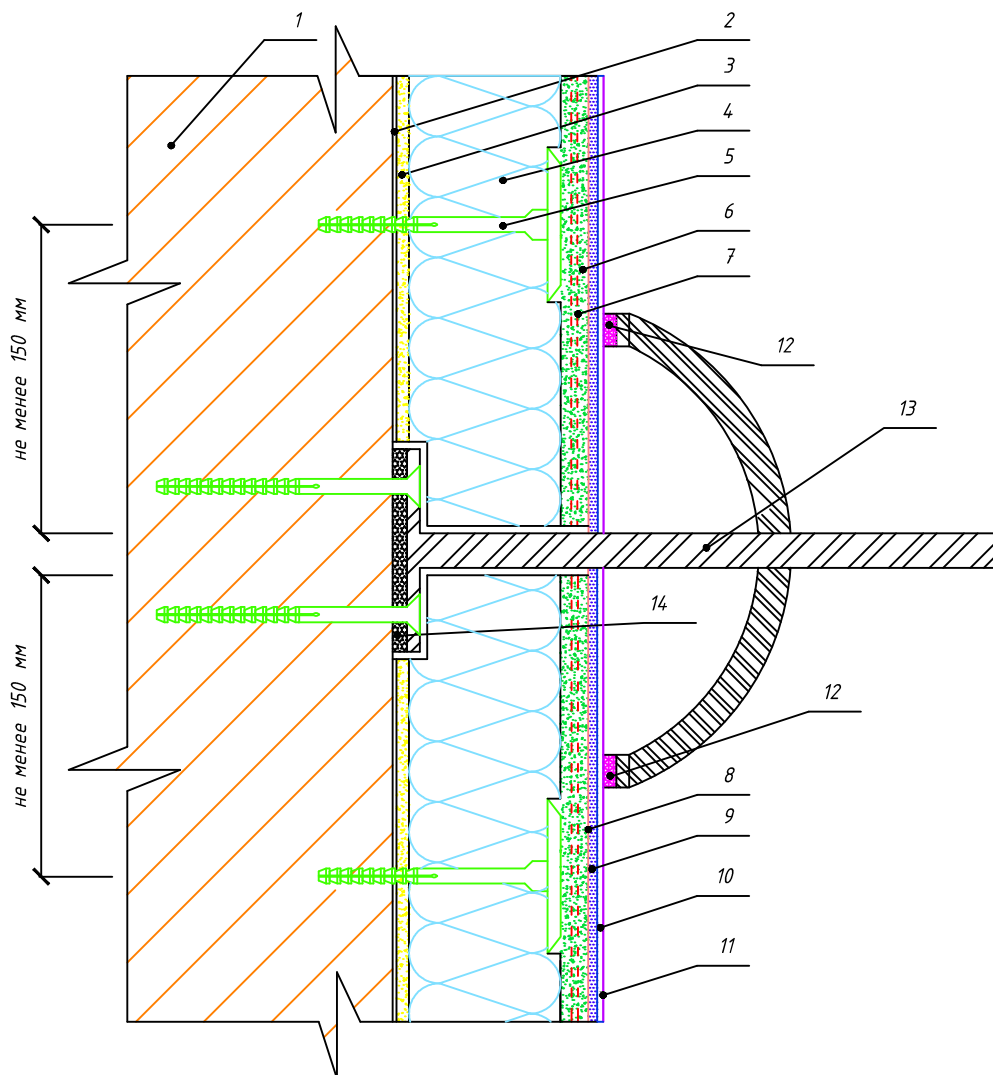
Спецификация	7. Щелочестойкая стеклосетка				
1. Основание	8. Белый кварцевый грунт Основит Экстерконт LP54 W				
2. Грунт универсальный Основит Унконт Стандарт LP51	9. Декоративная штукатурка Основит Экстервэлл				
3. Штукатурно-клеевая смесь Основит Каверпликс АС 117 (клеевой слой)	10. Грунт универсальный Основит Унконт Стандарт LP51				
4. Утеплитель (Минеральная вата)	11. Краска эгализационная Основит				
5. Тарельчатый дюбель	12. Уплотнительная лента				
6. Штукатурно-клеевая смесь Основит Каверпликс ТС 117 (базовый армирующий слой)	13. Фасадный герметик				
		Лист			
	Примыкание системы к подоконному отливу	32			
Изм.	Кол.уч	Лист	№ док.	Подп.	Дата



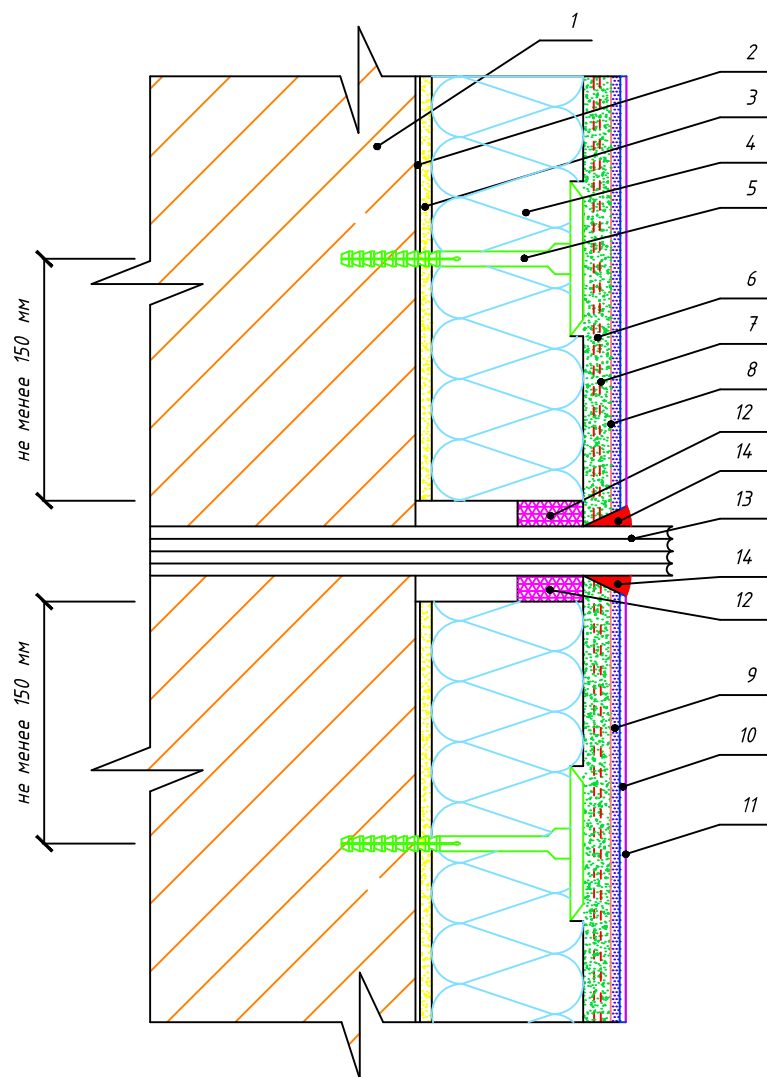
Спецификация	9. Декоративная штукатурка Основит Экстервэлл
1. Основание	10. Грунт универсальный Основит Унконт Стандарт LP51
2. Грунт универсальный Основит Унконт Стандарт LP51	11. Краска эгализационная Основит
3. Штукатурно-клеевая смесь Основит Каверпликс АС 117 (клеевой слой)	12. Фасадный герметик
4. Утеплитель (Минеральная вата)	13. Отлив
5. Тарельчатый дюбель	14. Уплотнительная лента
6. Штукатурно-клеевая смесь Основит Каверпликс ТС 117 (базовый армирующий слой)	15. Деревянный брус
7. Щелочестойкая стеклосетка	16. Выносной элемент
8. Белый кварцевый грунт Основит Экстерконт LP54 W	



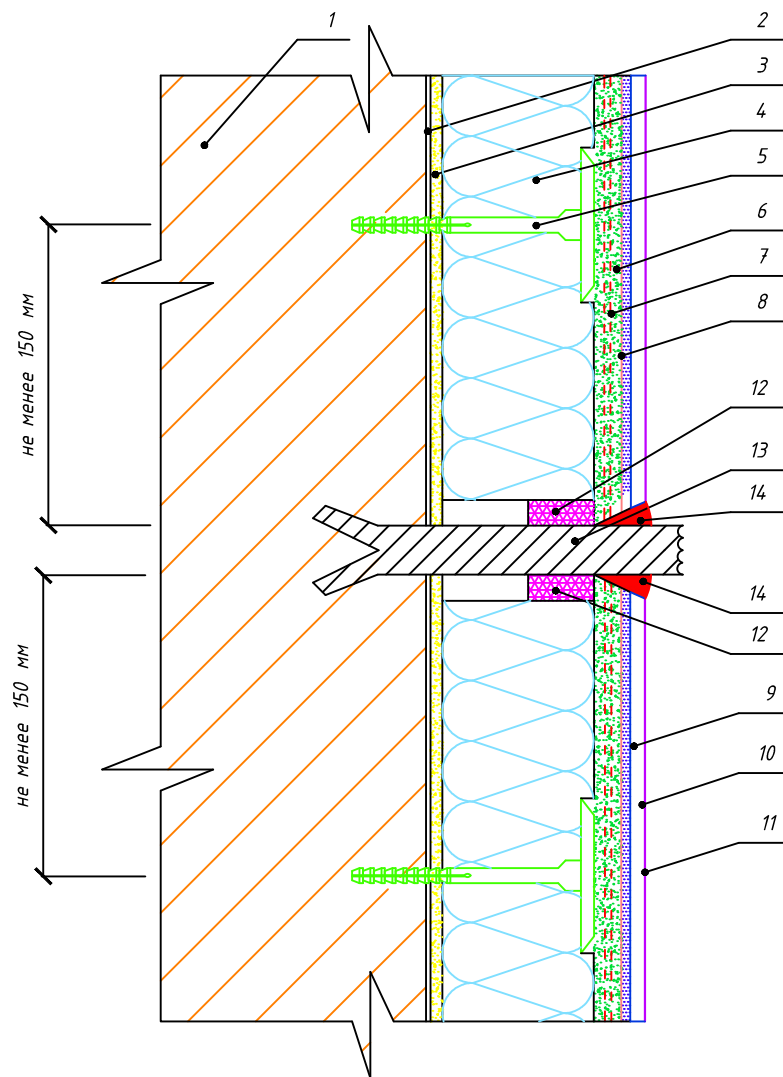
Спецификация	8. Белый кварцевый грунт Основит Экстерконт LP54 W					
1. Основание	9. Декоративная штукатурка Основит Экстервэлл					
2. Грунт универсальный Основит Унконт Стандарт LP51	10. Грунт универсальный Основит Унконт Стандарт LP51					
3. Штукатурно-клеевая смесь Основит Каверпликс АС 117 (клеевой слой)	11. Краска эгализационная Основит					
4. Утеплитель (Минеральная вата)	12. Выносной элемент					
5. Тарельчатый дюбель	13. Уплотнительная лента					
6. Штукатурно-клеевая смесь Основит Каверпликс ТС 117 (базовый армирующий слой)	14. Деревянный брус					
7. Щелочестойкая стеклосетка						
Примыкание системы к выносным элементам (вариант №2)						
Изм.	Кол.уч	Лист	№ док.	Подп.	Дата	Лист
						34



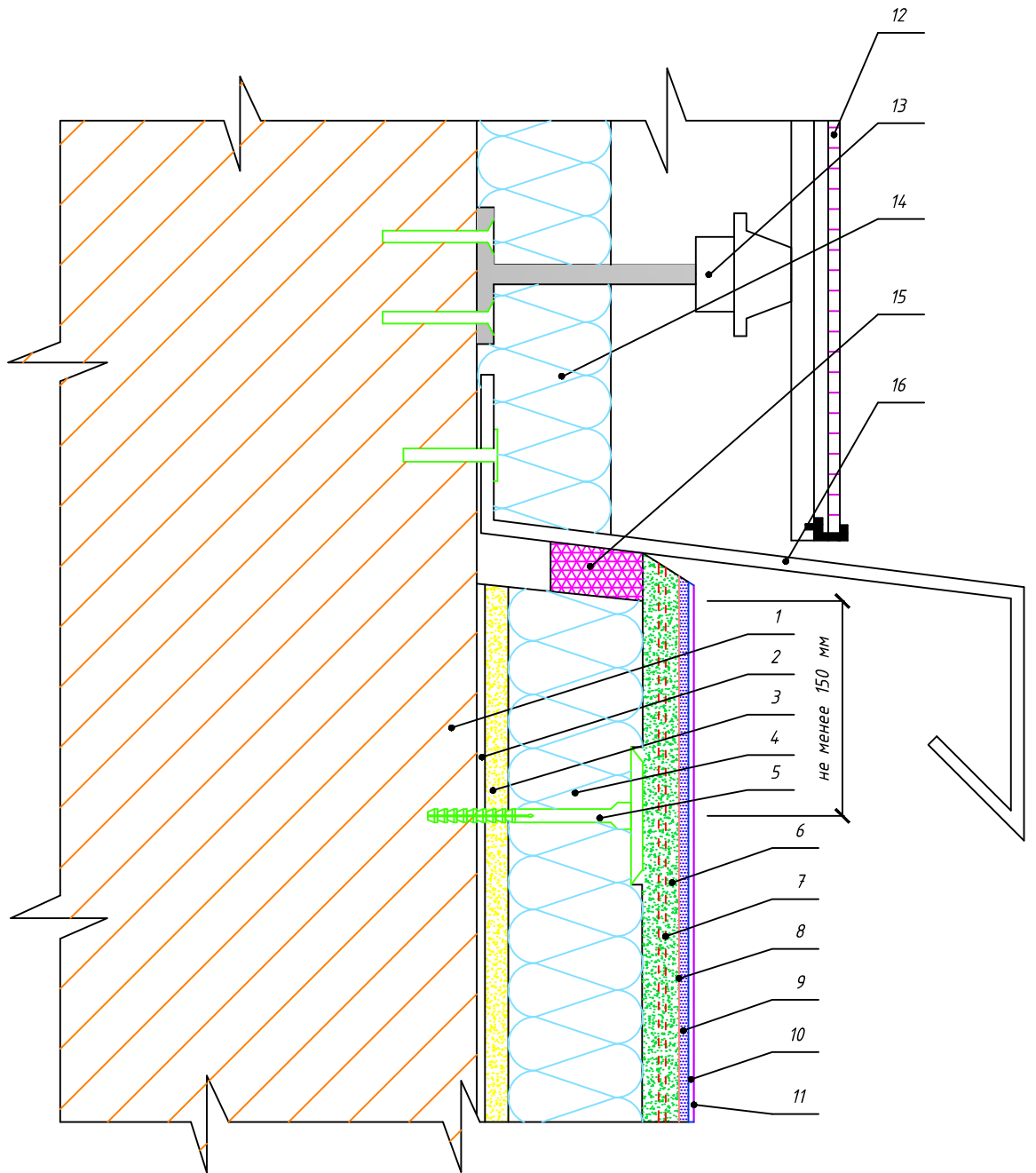
Спецификация	8. Белый кварцевый грунт Основит Экстерконт LP54 W					
1. Основание	9. Декоративная штукатурка Основит Экстервэлл					
2. Грунт универсальный Основит Унконт Стандарт LP51	10. Грунт универсальный Основит Унконт Стандарт LP51					
3. Штукатурно-клеевая смесь Основит Каверпликс АС 117 (клеевой слой)	11. Краска эгализационная Основит					
4. Утеплитель (Минеральная вата)	12. Уплотнительная лента					
5. Тарельчатый дюбель	13. Выносной элемент					
6. Штукатурно-клеевая смесь Основит Каверпликс ТС 117 (базовый армирующий слой)	14. Термоизолирующая прокладка					
7. Щелочестойкая стеклосетка						
Примыкание системы к выносным элементам (вариант №3)						
Изм.	Кол.уч	Лист	№ док.	Подп.	Дата	Лист
						35



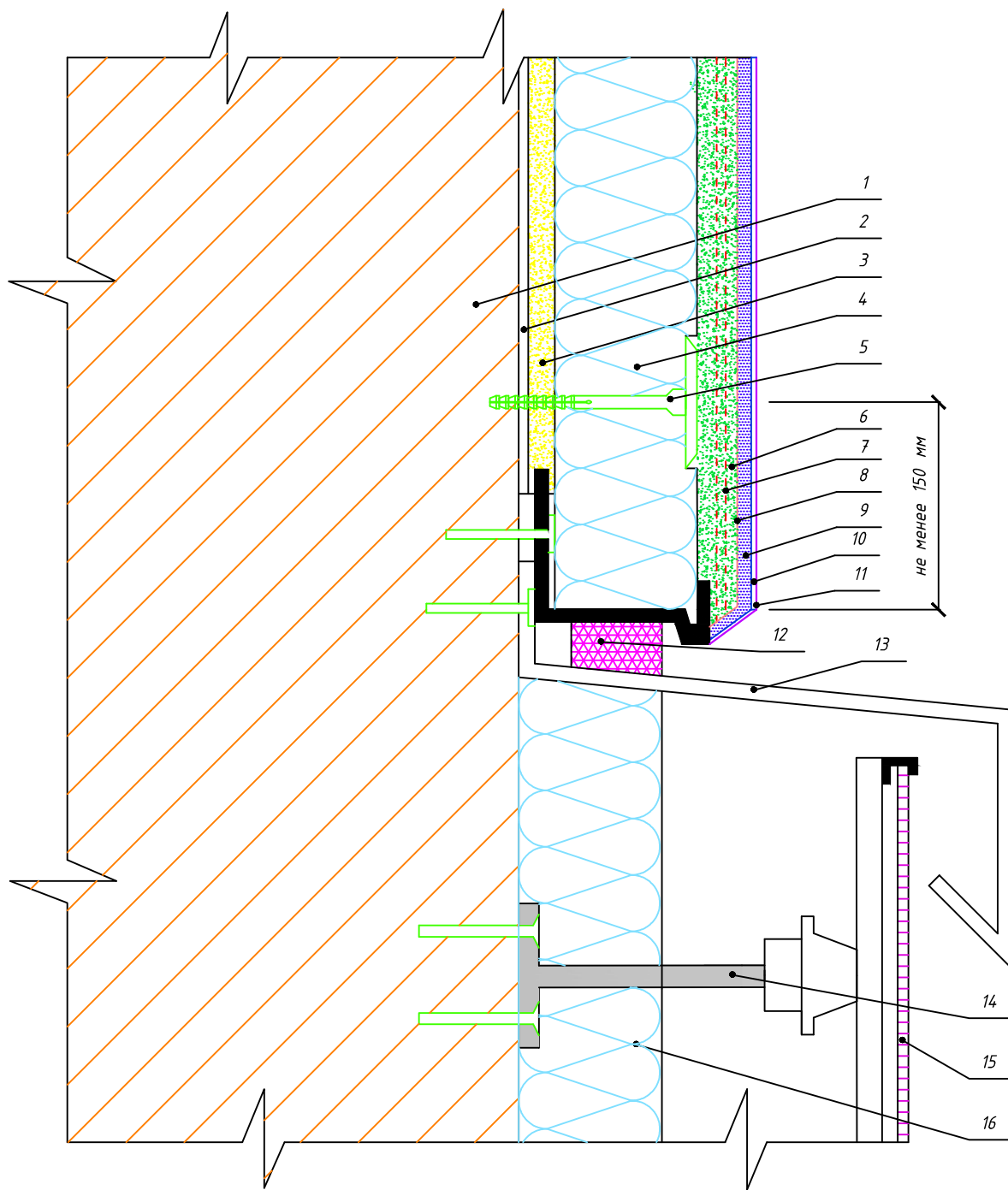
Спецификация	8. Белый кварцевый грунт Основит Экстерконт LP54 W					
1. Основание	9. Декоративная штукатурка Основит Экстервэлл					
2. Грунт универсальный Основит Унконт Стандарт LP51	10. Грунт универсальный Основит Унконт Стандарт LP51					
3. Штукатурно-клеевая смесь Основит Каверпликс АС 117 (клеевой слой)	11. Краска эгализационная Основит					
4. Утеплитель (Минеральная вата)	12. Уплотнительная лента					
5. Тарельчатый дюбель	13. Коммуникации					
6. Штукатурно-клеевая смесь Основит Каверпликс ТС 117 (базовый армирующий слой)	14. Фасадный герметик					
7. Щелочестойкая стеклосетка						
Сопряжение системы с проходящим элементом коммуникации						
Изм.	Кол.уч	Лист	№ док.	Подп.	Дата	Лист
						36



Спецификация		8. Белый кварцевый грунт Основит Экстерконт LP54 W				
1. Основание		9. Декоративная штукатурка Основит Экстервэлл				
2. Грунт универсальный Основит Унконт Стандарт LP51		10. Грунт универсальный Основит Унконт Стандарт LP51				
3. Штукатурно-клеевая смесь Основит Каверпликс АС 117 (клеевой слой)		11. Краска эгализационная Основит				
4. Утеплитель (Минеральная вата)		12. Уплотнительная лента				
5. Тарельчатый дюбель		13. Анкер				
6. Штукатурно-клеевая смесь Основит Каверпликс ТС 117 (базовый армирующий слой)		14. Фасадный герметик				
7. Щелочестойкая стеклосетка						
		Сопряжение системы с элементом крепежной конструкции (анкером)				
			Лист			
Изм.	Кол.уч	Лист	№ док.	Подп.	Дата	37

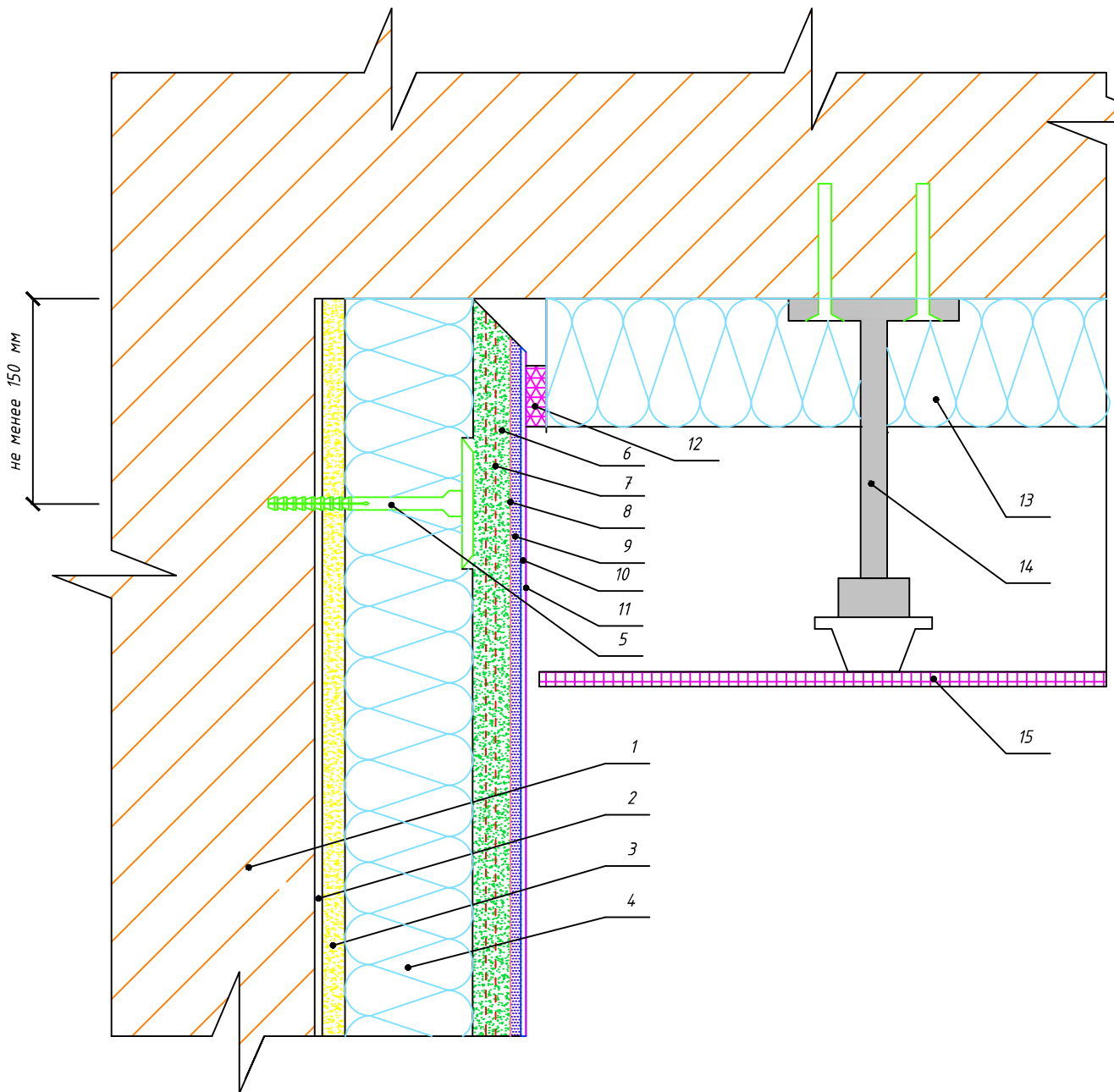


Спецификация		9. Декоративная штукатурка Основит Экстервэлл	
1. Основание		10. Грунт универсальный Основит Унконт Стандарт LP51	
2. Грунт универсальный Основит Унконт Стандарт LP51		11. Краска эгализационная Основит	
3. Штукатурно-клеевая смесь Основит Каверпликс АС 117 (клеевой слой)		12. Облицовочный материал системы вентилируемого фасада	
4. Утеплитель (Минеральная вата)		13. Крепежный элемент системы вентилируемого фасада	
5. Тарельчатый дюбель		14. Утеплитель системы вентилируемого фасада	
6. Штукатурно-клеевая смесь Основит Каверпликс ТС 117 (базовый армирующий слой)		15. Уплотнительная лента	
7. Щелочестойкая стеклосетка		16. Отлив	
8. Белый кварцевый грунт Основит Экстерконт LP54 W			
		Примыкание системы к конструкции вентилируемого фасада снизу	
Изм.	Кол.уч		Лист
			38
		№ док.	
		Подп.	
		Дата	



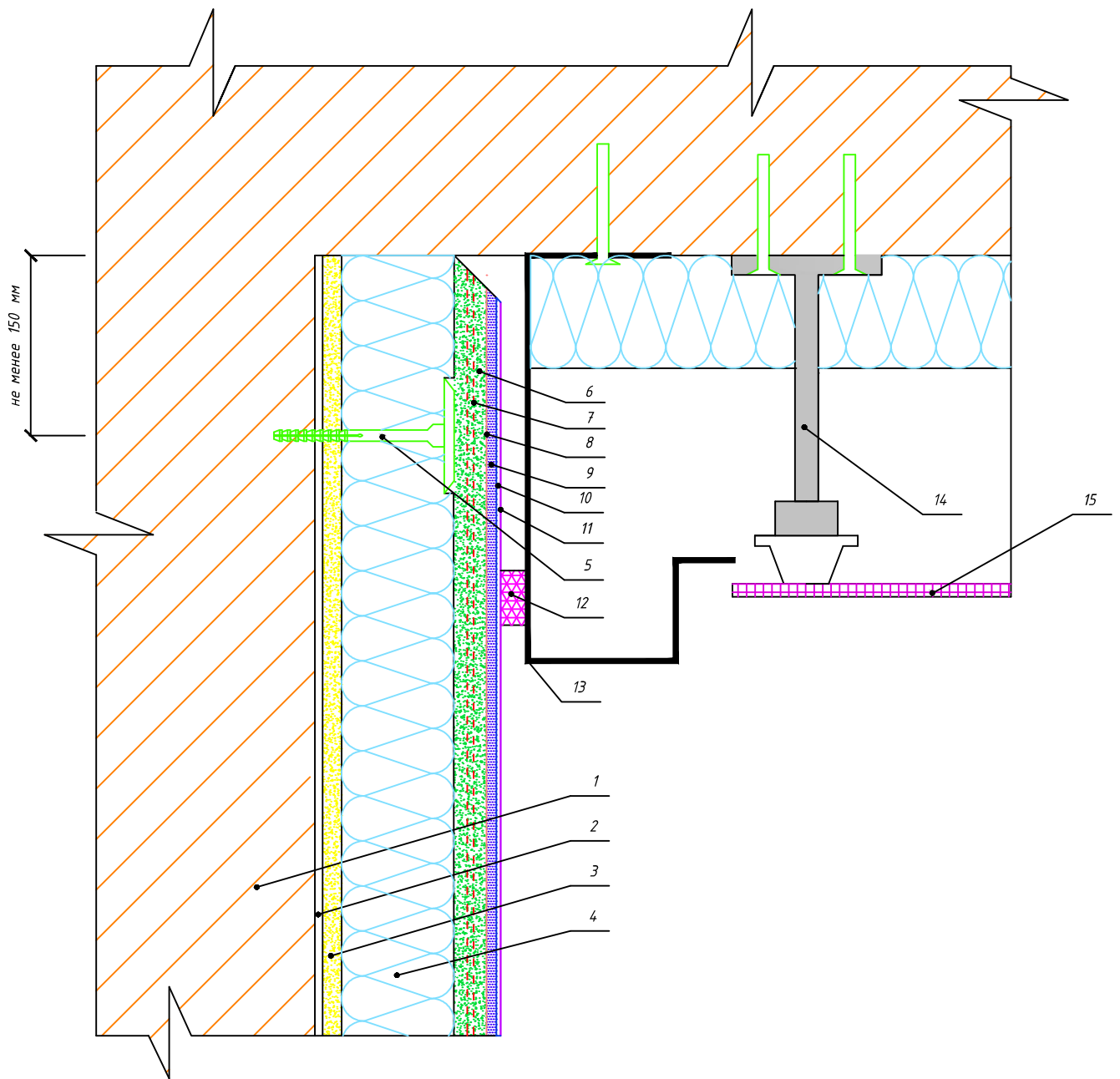
Спецификация		9. Декоративная штукатурка Основит Экстервэлл		
1. Основание		10. Грунт универсальный Основит Унконт Стандарт LP51		
2. Грунт универсальный Основит Унконт Стандарт LP51		11. Краска эгализационная Основит		
3. Штукатурно-клеевая смесь Основит Каверпликс АС 117 (клеевой слой)		12. Уплотнительная лента		
4. Утеплитель (Минеральная вата)		13. Отлив		
5. Тарельчатый дюбель		14. Крепежный элемент системы вентилируемого фасада		
6. Штукатурно-клеевая смесь Основит Каверпликс ТС 117 (базовый армирующий слой)		15. Облицовочный материал системы вентилируемого фасада		
7. Щелочестойкая стеклосетка		16. Утеплитель системы вентилируемого фасада		
8. Белый кварцевый грунт Основит Экстерконт LP54 W				
Изм.	Кол.уч	Лист	Примыкание системы к конструкции вентилируемого фасада сверху	Лист
				39
			Подп.	Дата



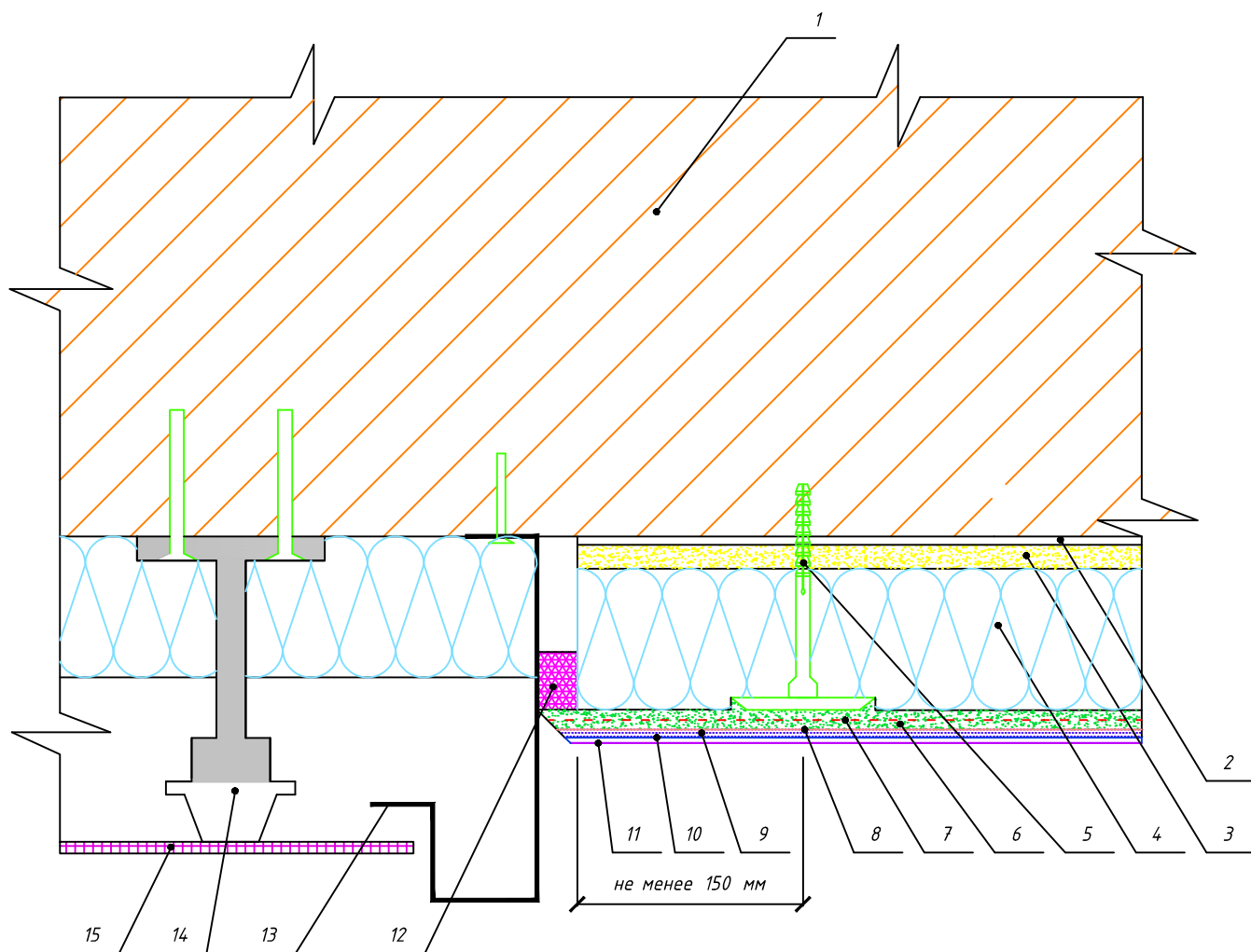


Примечание: расстояние между облицовочным материалом вентилируемого фасада и СФТК должно быть не более 10 мм

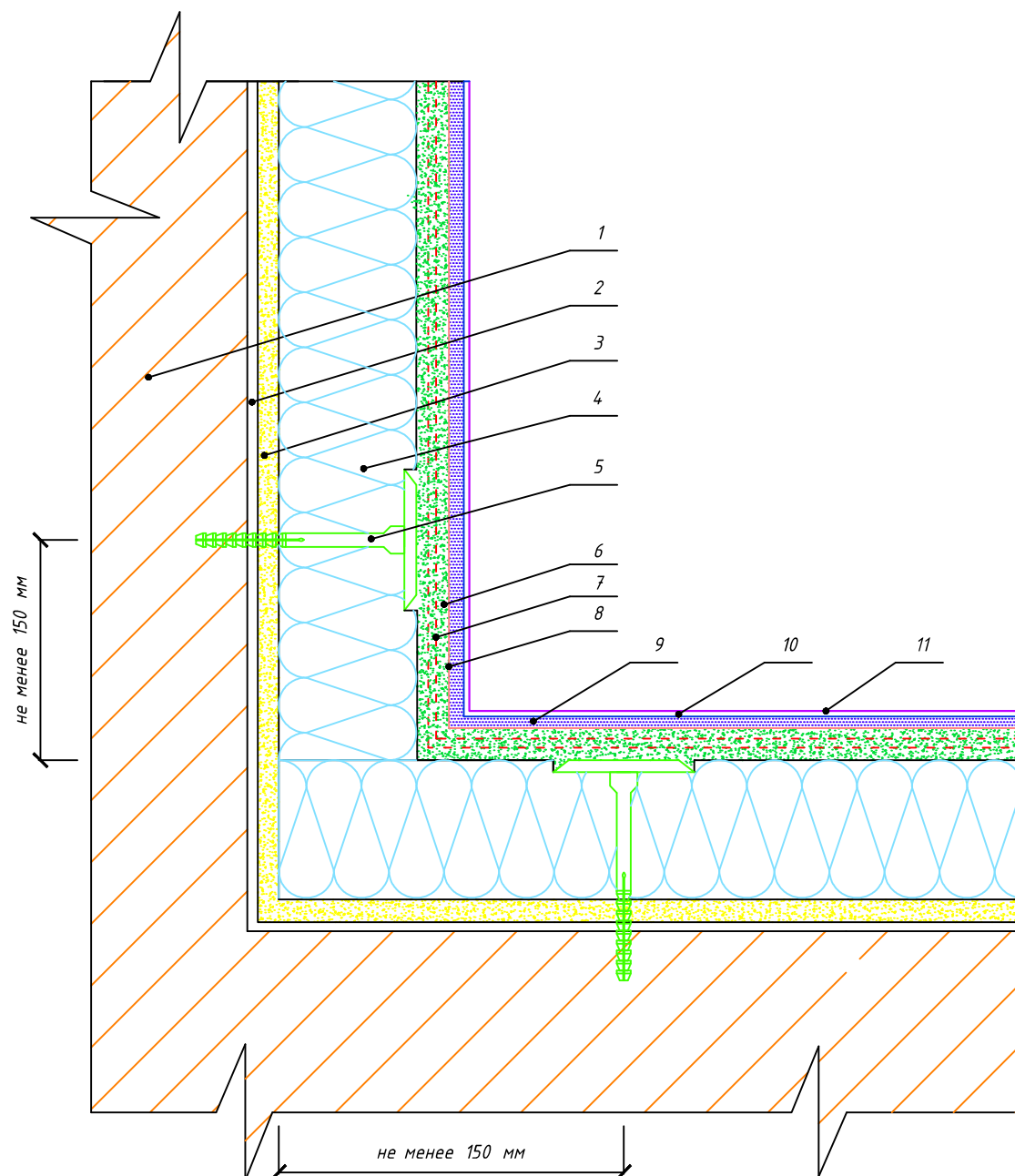
Спецификация	8. Белый кварцевый грунт Основит Экстерконт LP54 W					
1. Основание	9. Декоративная штукатурка Основит Экстервэлл					
2. Грунт универсальный Основит Унконт Стандарт LP51	10. Грунт универсальный Основит Унконт Стандарт LP51					
3. Штукатурно-клеевая смесь Основит Каверпликс АС 117 (клеевой слой)	11. Краска эгализационная Основит					
4. Утеплитель (Минеральная вата)	12. Уплотнительная лента					
5. Тарельчатый дюбель	13. Утеплитель системы вентилируемого фасада					
6. Штукатурно-клеевая смесь Основит Каверпликс ТС 117 (базовый армирующий слой)	14. Крепежный элемент системы вентилируемого фасада					
7. Щелочестойкая стеклосетка	15. Облицовочный материал системы вентилируемого фасада					
Примыкание системы к конструкции вентилируемого фасада на внутренних углах (вариант №1)						
Изм.	Кол.уч	Лист	№ док.	Подп.	Дата	Лист
						40



Спецификация		8. Белый кварцевый грунт Основит Экстерконт LP54 W	
1. Основание		9. Декоративная штукатурка Основит Экстервэлл	
2. Грунт универсальный Основит Унконт Стандарт LP51		10. Грунт универсальный Основит Унконт Стандарт LP51	
3. Штукатурно-клеевая смесь Основит Каверпликс АС 117 (клеевой слой)		11. Краска эгализационная Основит	
4. Утеплитель (Минеральная вата)		12. Уплотнительная лента	
5. Тарельчатый дюбель		13. Торцевой профиль системы вентилируемого фасада	
6. Штукатурно-клеевая смесь Основит Каверпликс ТС 117 (базовый армирующий слой)		14. Крепежный элемент системы вентилируемого фасада	
7. Щелочестойкая стеклосетка		15. Облицовочный материал системы вентилируемого фасада	
		Примыкание системы к конструкции вентилируемого фасада на внутренних углах (вариант №2)	
Изм.	Кол.уч		Лист
		№ док.	41
		Подп.	
		Дата	

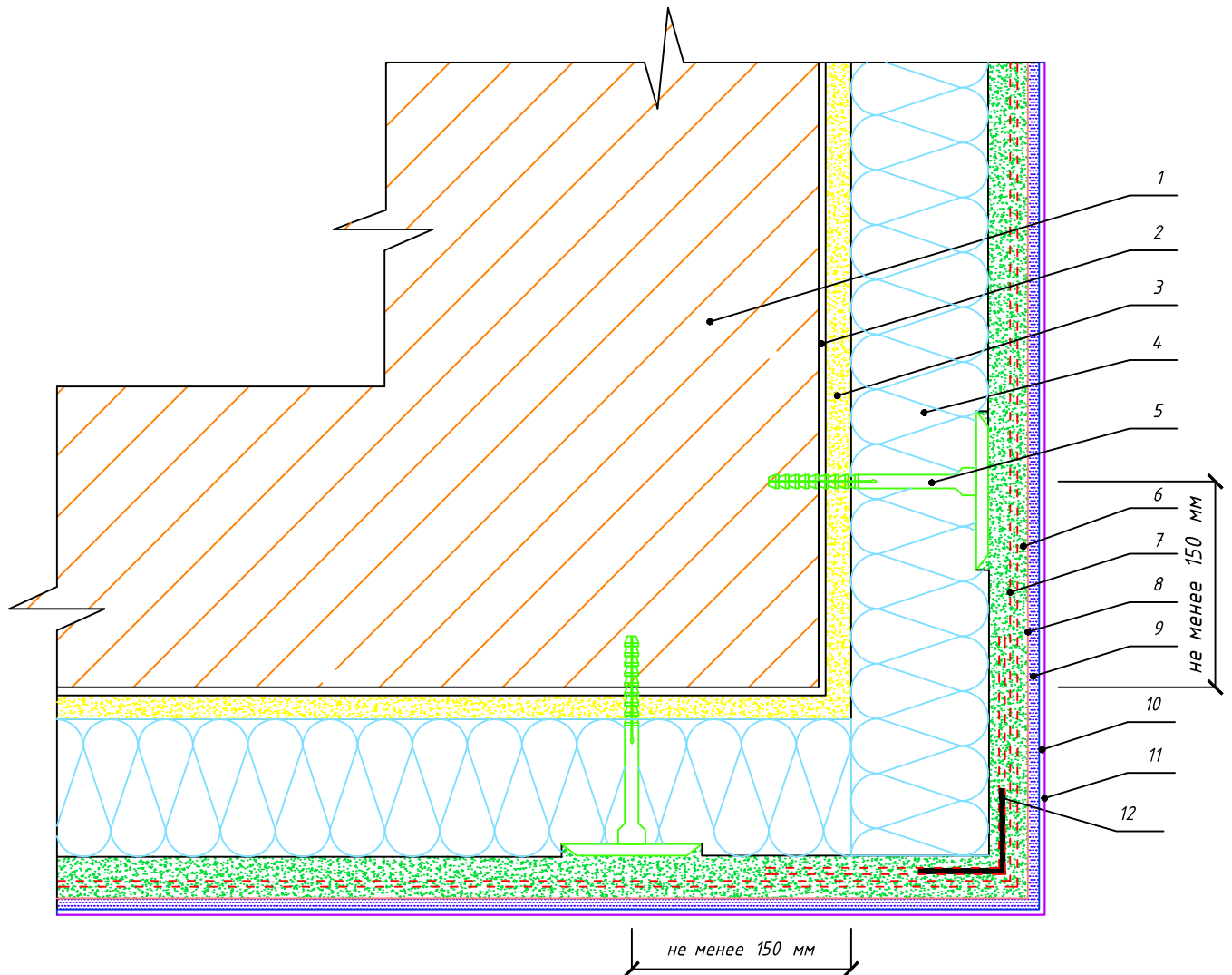


Спецификация		8. Белый кварцевый грунт Основит Экстерконт LP54 W	
1. Основание		9. Декоративная штукатурка Основит Экстервэлл	
2. Грунт универсальный Основит Унконт Стандарт LP51		10. Грунт универсальный Основит Унконт Стандарт LP51	
3. Штукатурно-клеевая смесь Основит Каверпликс АС 117 (клеевой слой)		11. Краска эгализационная Основит	
4. Утеплитель (Минеральная вата)		12. Уплотнительная лента	
5. Тарельчатый дюбель		13. Торцевой профиль системы вентилируемого фасада	
6. Штукатурно-клеевая смесь Основит Каверпликс ТС 117 (базовый армирующий слой)		14. Крепежный элемент системы вентилируемого фасада	
7. Щелочестойкая стеклосетка		15. Облицовочный материал системы вентилируемого фасада	
		Примыкание системы к конструкции вентилируемого фасада сэбу	
Изм.	Кол.уч		Лист
			42
		№ док.	
		Подп.	
		Дата	

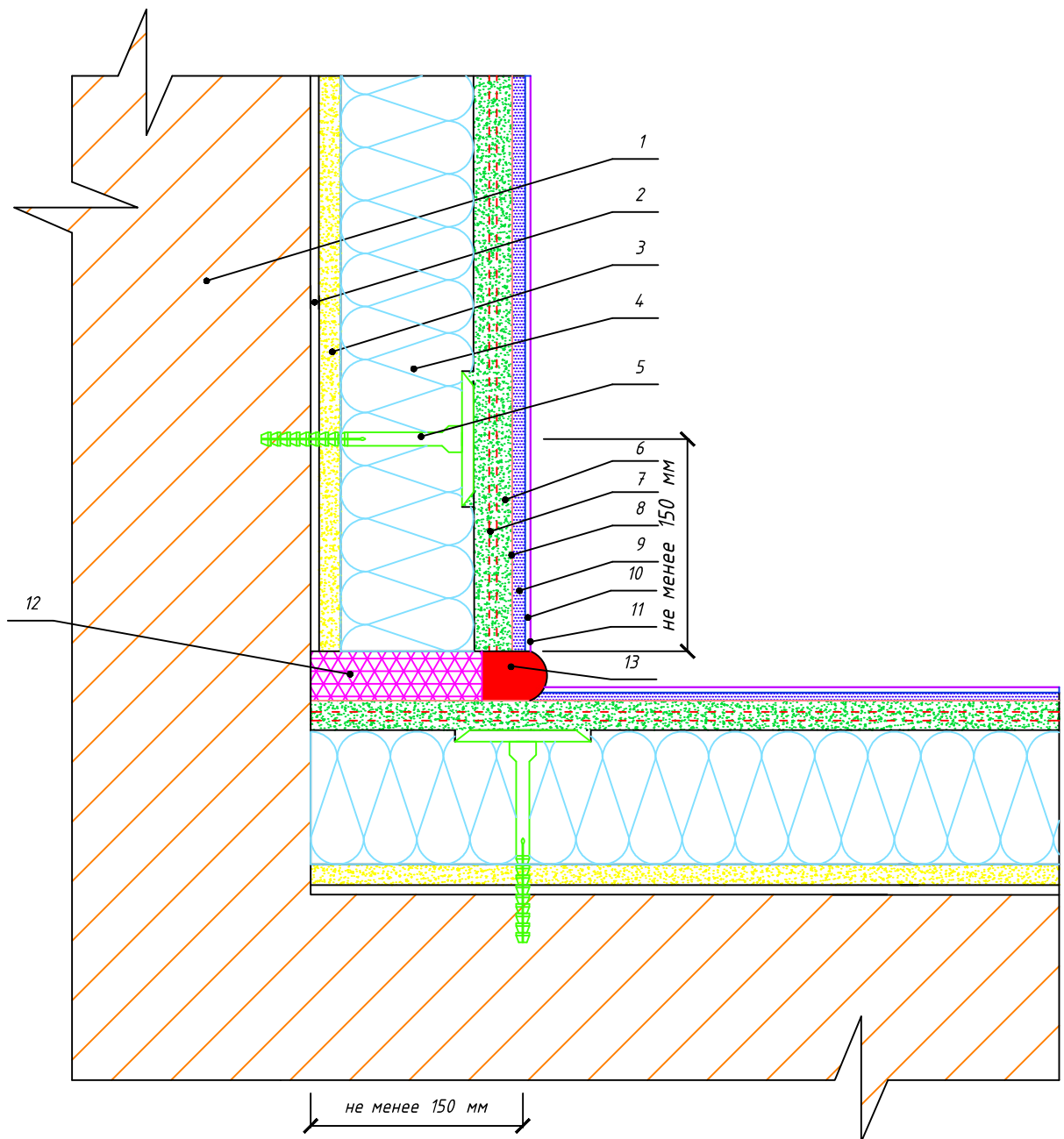


Примечание: на внутреннем углу здания во время монтажа стеклосетка укладывается "внахлест"

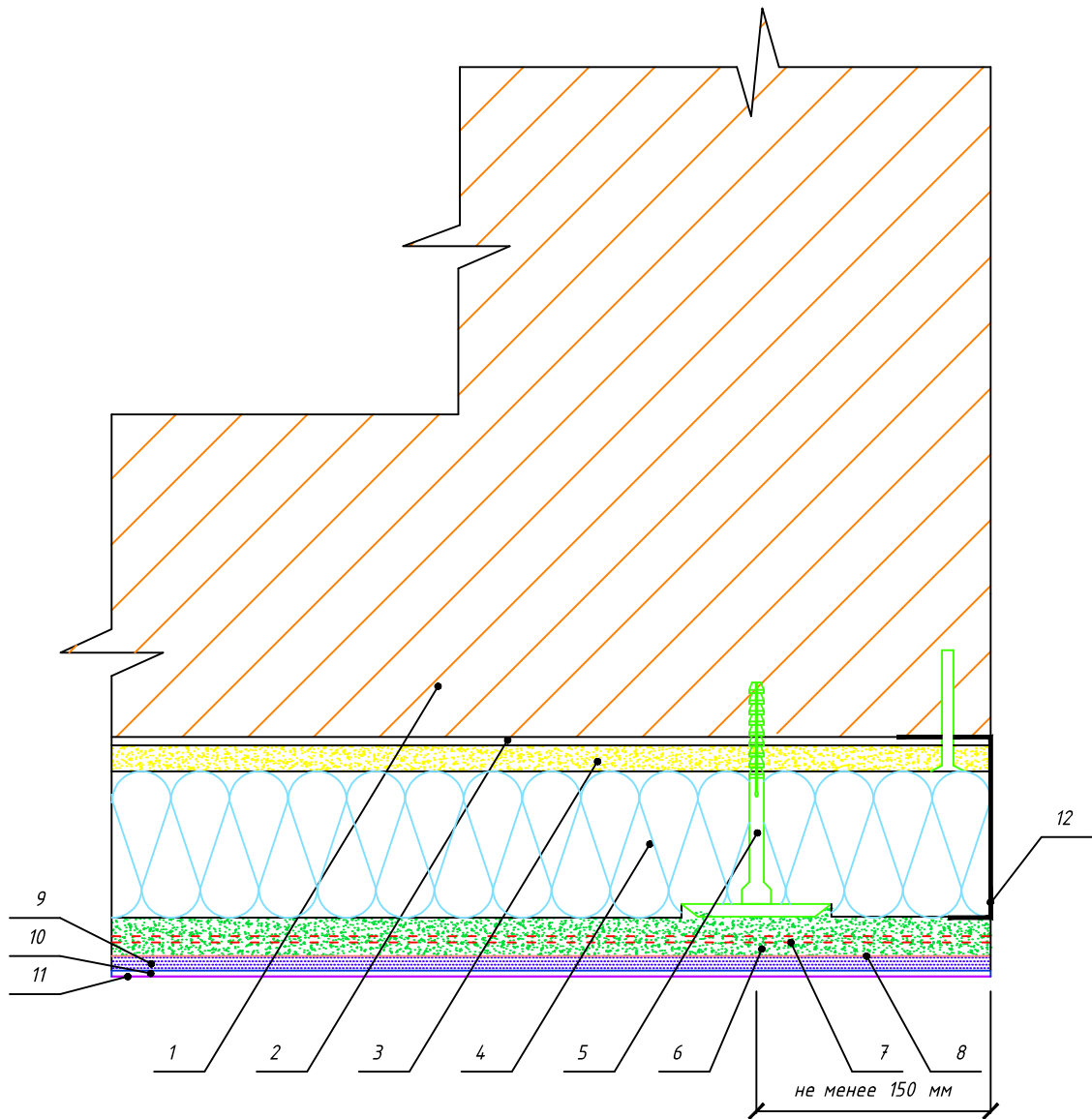
Спецификация	6. Штукатурно-клеевая смесь Основит Каверпликс ТС 117 (базовый армирующий слой)					
1. Основание	7. Щелочестойкая стеклосетка					
2. Грунт универсальный Основит Унконт Стандарт LP51	8. Белый кварцевый грунт Основит Экстерконт LP54 W					
3. Штукатурно-клеевая смесь Основит Каверпликс АС 117 (клеевой слой)	9. Декоративная штукатурка Основит Экстервэлл					
4. Утеплитель (Минеральная вата)	10. Грунт универсальный Основит Унконт Стандарт LP51					
5. Тарельчатый дюбель	11. Краска эгализационная Основит					
Установка системы на внутреннем углу здания						
Изм.	Кол.уч	Лист	№ док.	Подп.	Дата	Лист 43



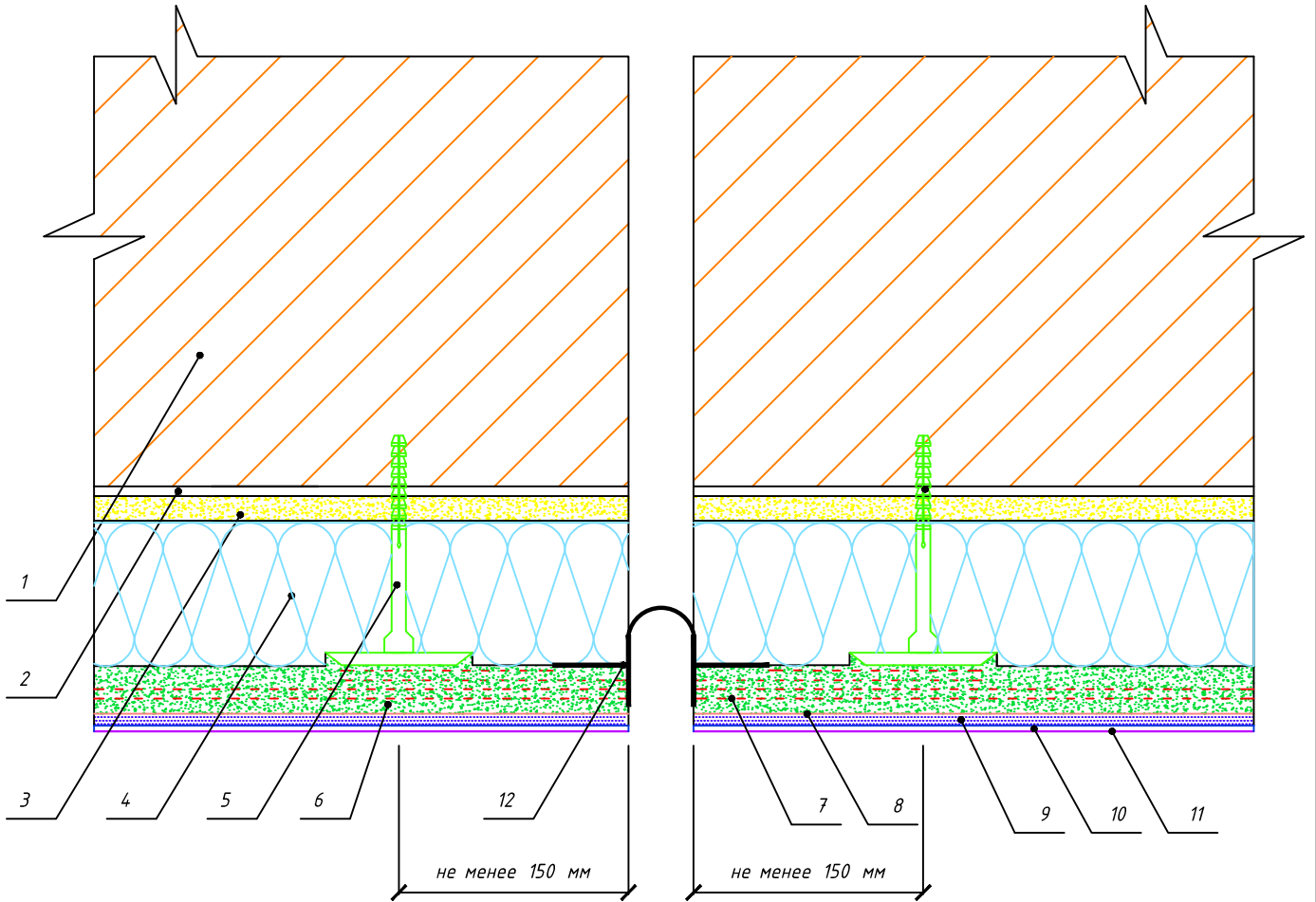
Спецификация						7. Щелочестойкая стеклосетка
1. Основание						8. Белый кварцевый грунт Основит Экстерконт LP54 W
2. Грунт универсальный Основит Унконт Стандарт LP51						9. Декоративная штукатурка Основит Экстервэлл
3. Штукатурно-клеевая смесь Основит Каверпликс АС 117 (клеевой слой)						10. Грунт универсальный Основит Унконт Стандарт LP51
4. Утеплитель (Минеральная вата)						11. Краска эгализационная Основит
5. Тарельчатый дюбель						12. Угловой профиль со стеклосеткой
6. Штукатурно-клеевая смесь Основит Каверпликс ТС 117 (базовый армирующий слой)						
Установка системы на внешнем углу здания						Лист
Изм.	Кол.уч	Лист	№ док.	Подп.	Дата	44



Спецификация		7. Щелочестойкая стеклосетка			
1. Основание	2. Грунт универсальный Основит Унконт Стандарт LP51	8. Белый кварцевый грунт Основит Экстерконт LP54 W			
3. Штукатурно-клеевая смесь Основит Каверпликс АС 117 (клеевой слой)	4. Утеплитель (Минеральная вата)	9. Декоративная штукатурка Основит Экстервэлл			
5. Тарельчатый дюбель	6. Штукатурно-клеевая смесь Основит Каверпликс ТС 117 (базовый армирующий слой)	10. Грунт универсальный Основит Унконт Стандарт LP51			
		11. Краска эгализационная Основит			
		12. Уплотнительная лента			
		13. Фасадный герметик			
		Примыкание системы к существующей системе теплоизоляции			
Изм.	Кол.уч				
Лист	№ док.	Подп.	Дата	Лист	45

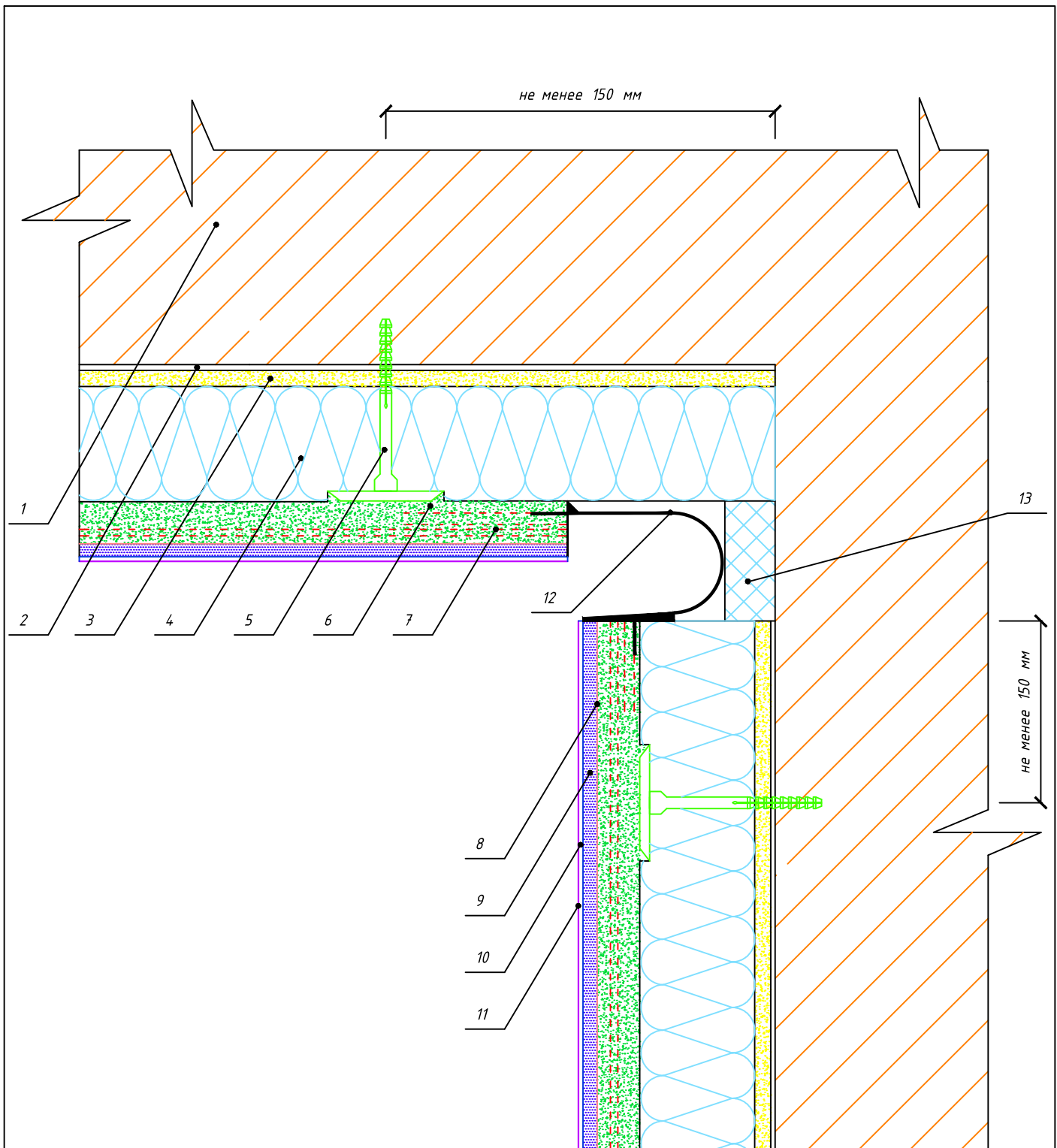


Спецификация		7. Щелочестойкая стеклосетка					
1. Основание	2. Грунт универсальный Основит Унконт Стандарт LP51	8. Белый кварцевый грунт Основит Экстерконт LP54 W					
3. Штукатурно-клеевая смесь Основит Каверпликс АС 117 (клеевой слой)	4. Утеплитель (Минеральная вата)	9. Декоративная штукатурка Основит Экстервэлл					
5. Тарельчатый дюбель	6. Штукатурно-клеевая смесь Основит Каверпликс ТС 117 (базовый армирующий слой)	10. Грунт универсальный Основит Унконт Стандарт LP51					
		11. Краска эгализационная Основит					
		12. Торцевой профиль					
Изм.	Кол.уч	Лист	№ док.	Подп.	Дата	Завершение системы на внешнем углу здания	Лист
							46

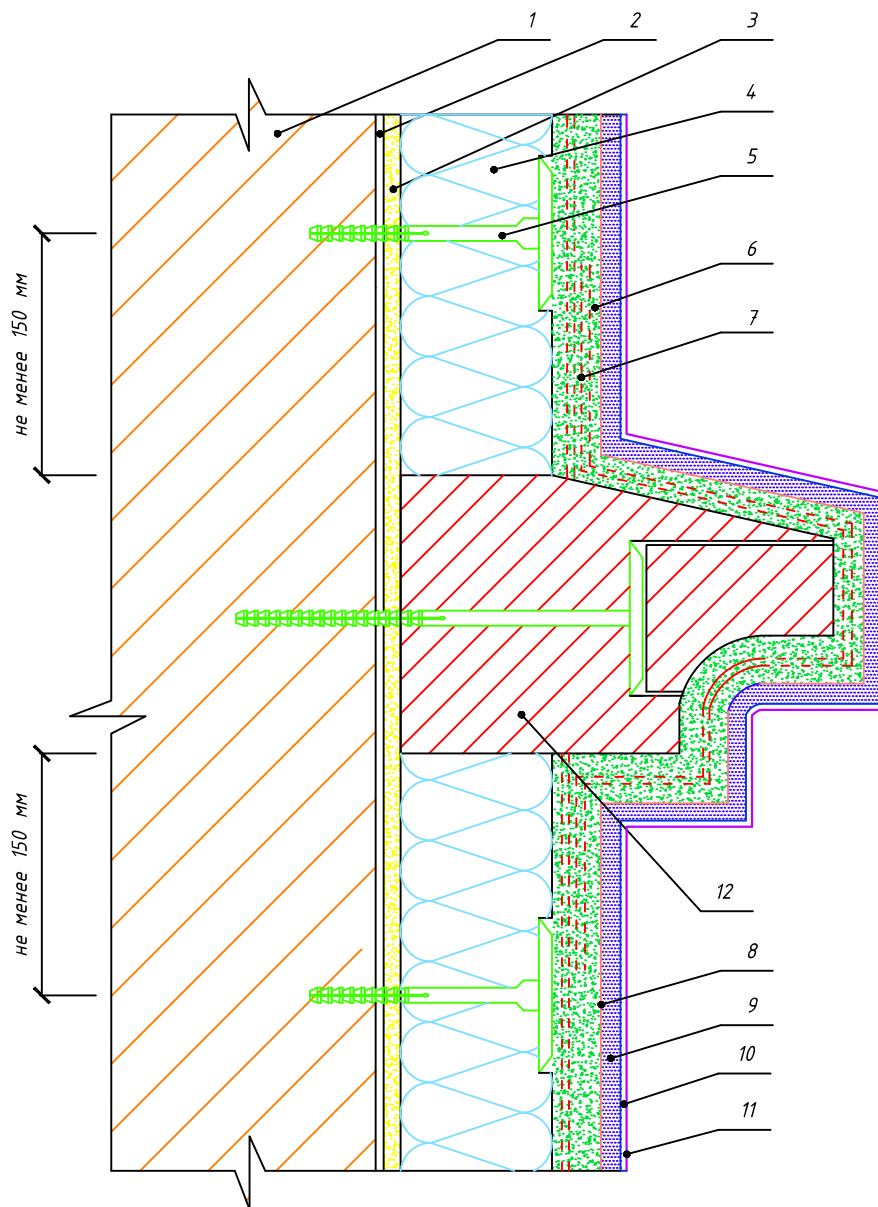


Спецификация						7. Щелочестойкая стеклосетка
1. Основание						8. Белый кварцевый грунт Основит Экстерконт LP54 W
2. Грунт универсальный Основит Унконт Стандарт LP51						9. Декоративная штукатурка Основит Экстервэлл
3. Штукатурно-клеевая смесь Основит Каверпликс АС 117 (клеевой слой)						10. Грунт универсальный Основит Унконт Стандарт LP51
4. Утеплитель (Минеральная вата)						11. Краска эгализационная Основит
5. Тарельчатый дюбель						12. Деформационный профиль со стеклосеткой
6. Штукатурно-клеевая смесь Основит Каверпликс ТС 117 (базовый армирующий слой)						
						Лист 47
Установка деформационного профиля						
Изм.	Кол.уч	Лист	№ док.	Подп.	Дата	

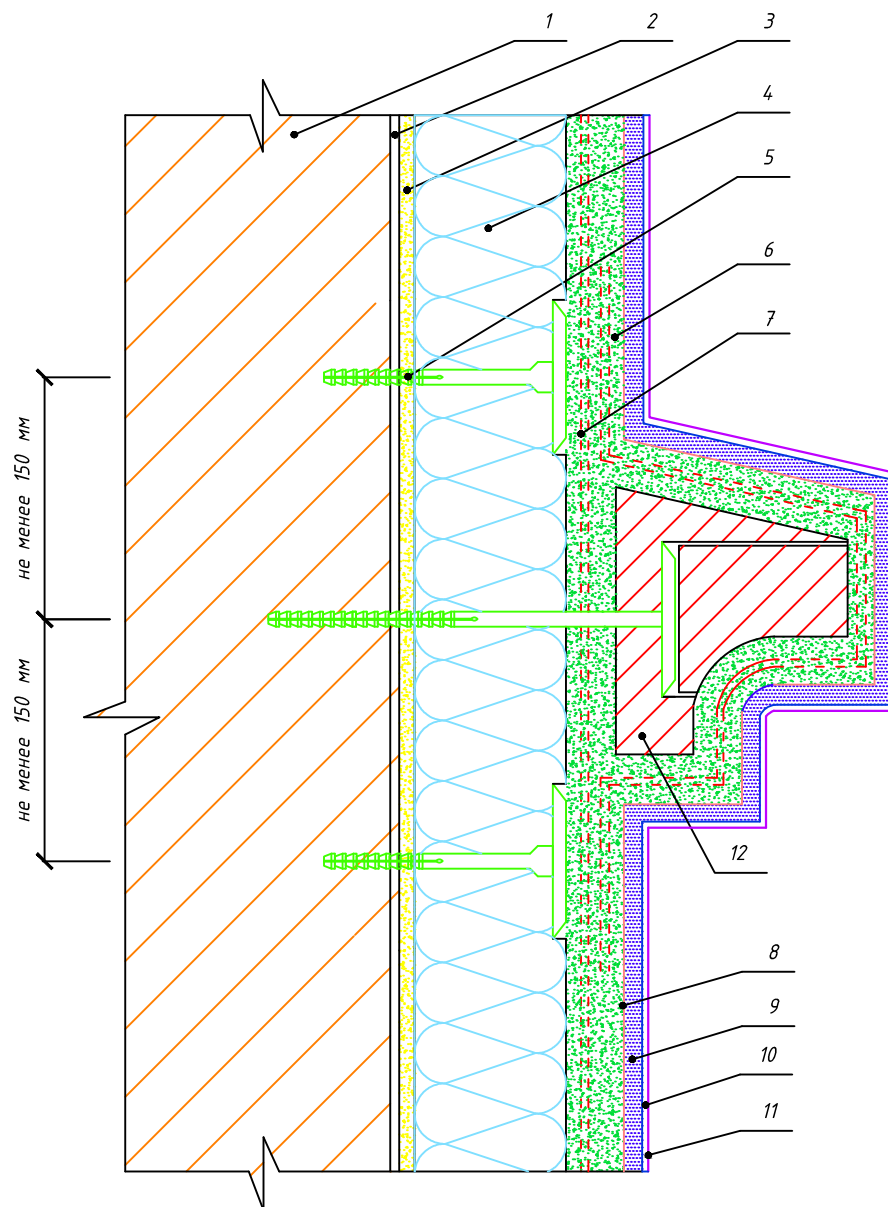




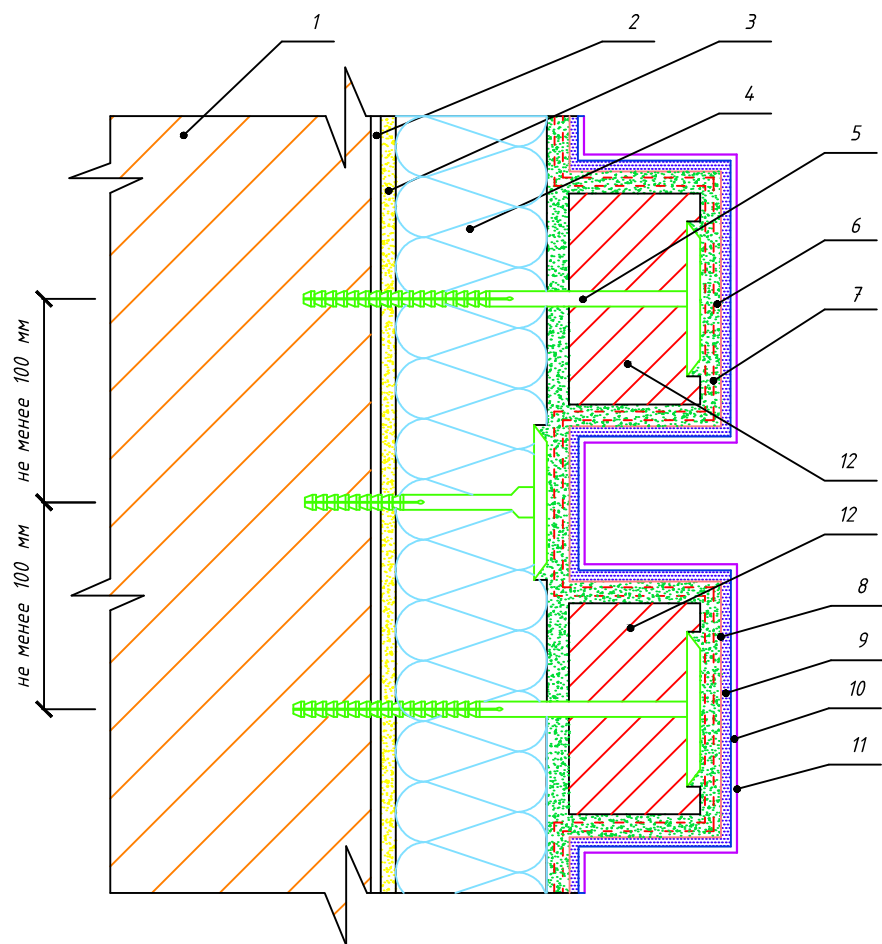
Спецификация		7. Щелочестойкая стеклосетка
1. Основание		8. Белый кварцевый грунт Основит Экстерконт LP54 W
2. Грунт универсальный Основит Унконт Стандарт LP51		9. Декоративная штукатурка Основит Экстервэлл
3. Штукатурно-клеевая смесь Основит Каверпликс АС 117 (клеевой слой)		10. Грунт универсальный Основит Унконт Стандарт LP51
4. Утеплитель (Минеральная вата)		11. Краска эгализационная Основит
5. Тарельчатый дюбель		12. Деформационный угловой профиль со стеклосеткой
6. Штукатурно-клеевая смесь Основит Каверпликс ТС 117 (базовый армирующий слой)		
Изм.	Кол.уч	Лист
		№ док.
		Подп.
		Дата
Установка углового деформационного профиля		Лист
		48



Спецификация		7. Щелочестойкая стеклосетка		
1. Основание		8. Белый кварцевый грунт Основит Экстерконт LP54 W		
2. Грунт универсальный Основит Унконт Стандарт LP51		9. Декоративная штукатурка Основит Экстервэлл		
3. Штукатурно-клеевая смесь Основит Каверпликс АС 117 (клеевой слой)		10. Грунт универсальный Основит Унконт Стандарт LP51		
4. Утеплитель (Минеральная вата)		11. Краска эгализационная Основит		
5. Тарельчатый дюбель		12. Декоративный элемент		
6. Штукатурно-клеевая смесь Основит Каверпликс ТС 117 (базовый армирующий слой)				
Изм.	Кол.уч	Лист	Установка декоративного элемента (вариант №1)	Лист
				49
№ док.	Подп.	Дата		

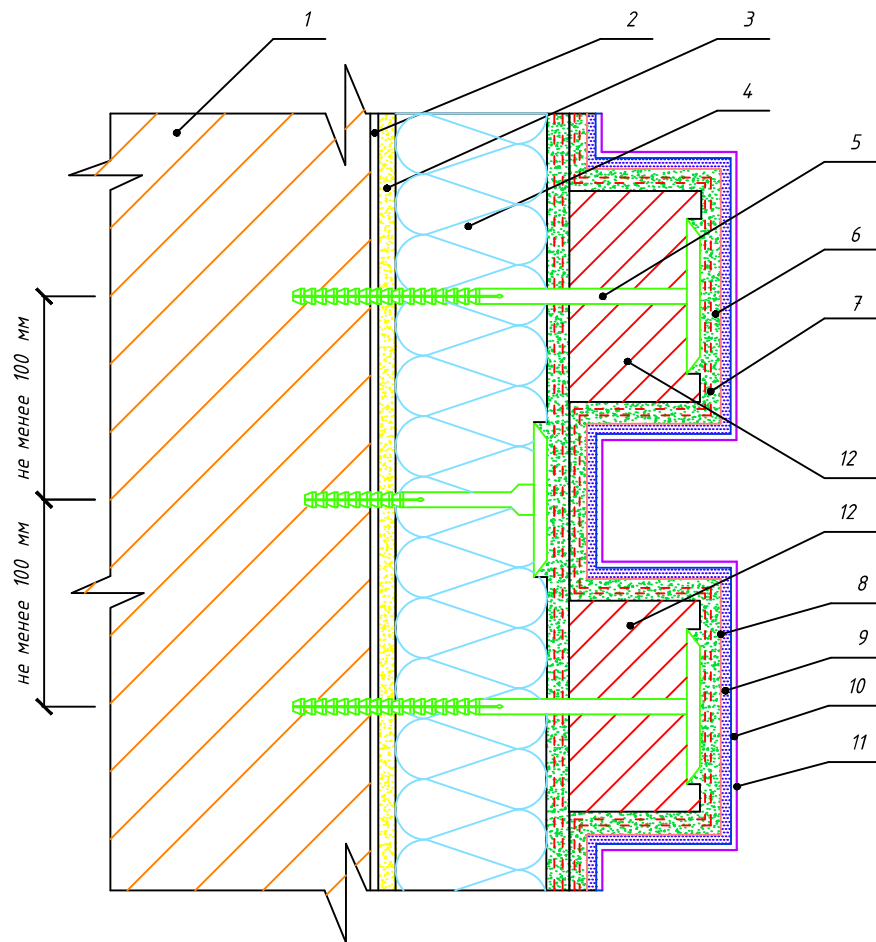


Спецификация		7. Щелочестойкая стеклосетка
1. Основание	8. Белый кварцевый грунт Основит Экстерконт LP54 W	
2. Грунт универсальный Основит Унконт Стандарт LP51	9. Декоративная штукатурка Основит Экстервэлл	
3. Штукатурно-клеевая смесь Основит Каверпликс АС 117 (клеевой слой)	10. Грунт универсальный Основит Унконт Стандарт LP51	
4. Утеплитель (Минеральная вата)	11. Краска эгализационная Основит	
5. Тарельчатый дюбель	12. Декоративный элемент	
6. Штукатурно-клеевая смесь Основит Каверпликс ТС 117 (базовый армирующий слой)		
		Лист
Установка декоративного элемента (вариант №2)		50
Изм.	Кол.уч	Лист
№ док.	Подп.	Дата

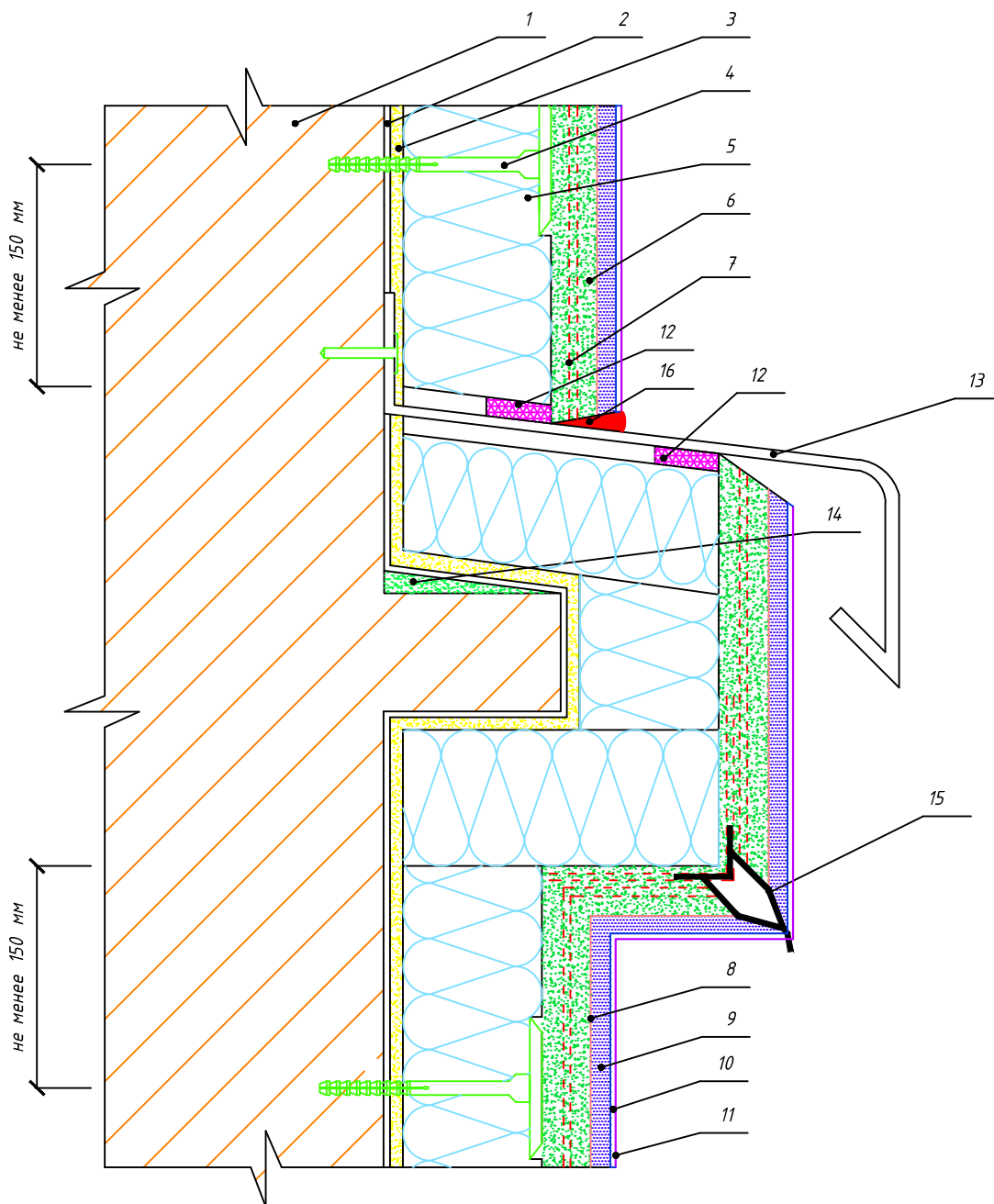


не менее 100 мм  
не менее 100 мм

Спецификация		7. Щелочестойкая стеклосетка
1. Основание	8. Белый кварцевый грунт Основит Экстерконт LP54 W	
2. Грунт универсальный Основит Унконт Стандарт LP51	9. Декоративная штукатурка Основит Экстервэлл	
3. Штукатурно-клеевая смесь Основит Каверпликс АС 117 (клеевой слой)	10. Грунт универсальный Основит Унконт Стандарт LP51	
4. Утеплитель (Минеральная вата)	11. Краска эгализационная Основит	
5. Тарельчатый дюбель	12. Декоративный элемент	
6. Штукатурно-клеевая смесь Основит Каверпликс ТС 117 (базовый армирующий слой)		
Изм.		Установка декоративных элементов типа руст (вариант №1)
Кол.уч	Лист	
№ док.	Подп.	Дата
		Лист
		51



Спецификация		7. Щелочестойкая стеклосетка					
1. Основание		8. Белый кварцевый грунт Основит Экстерконт LP54 W					
2. Грунт универсальный Основит Унконт Стандарт LP51		9. Декоративная штукатурка Основит Экстервэлл					
3. Штукатурно-клеевая смесь Основит Каверпликс АС 117 (клеевой слой)		10. Грунт универсальный Основит Унконт Стандарт LP51					
4. Утеплитель (Минеральная вата)		11. Краска эгализационная Основит					
5. Тарельчатый дюбель		12. Декоративный элемент					
6. Штукатурно-клеевая смесь Основит Каверпликс ТС 117 (базовый армирующий слой)							
Изм.	Кол.уч	Лист	№ док.	Подп.	Дата	Установка декоративных элементов типа руст (вариант №2) в случае вынужденной технологической паузы во время монтажа	Лист
							52



Спецификация	
1. Основание	9. Декоративная штукатурка Основит Экстервэлл
2. Грунт универсальный Основит Унконт Стандарт LP51	10. Грунт универсальный Основит Унконт Стандарт LP51
3. Штукатурно-клеевая смесь Основит Каверпликс АС 117 (клеевой слой)	11. Краска эгализационная Основит
4. Утеплитель (Минеральная вата)	12. Уплотнительная лента
5. Тарельчатый дюбель	13. Отлив
6. Штукатурно-клеевая смесь Основит Каверпликс ТС 117 (базовый армирующий слой)	14. Песчано-цементная штукатурка
7. Щелочестойкая стеклосетка	15. Угловой профиль со стеклосеткой и капельником
8. Белый кварцевый грунт Основит Экстерконт LP54 W	16. Фасадный герметик
Изм.	Кол.уч
Лист	№ док.
Подп.	Дата

Установка системы на сопутствующие декоративные элементы